

2026



FINTEK
REDESIGN YOUR FEELINGS

L'UNITÀ ESTERNA INVISIBILE
**SISTEMI SPLIT
INVISIBILI
UES**



DESIGN MADE IN ITALY



CLIMATIZZATORI SPLIT
**CON UNITÀ ESTERNA
A SCOMPARSA**

Catalogo 2025

DAL 1995 INSEGNIAMO A RESPIRARE

Dal 1995, Fintek trasforma ogni ambiente in un'oasi di comfort e benessere grazie alle sue soluzioni innovative nel settore della climatizzazione senza unità esterna. Siamo specializzati nella creazione di climatizzatori avanzati che garantiscono aria pulita e un clima ideale, migliorando la qualità della vita giorno dopo giorno.



POMPE DI CALORE MONOBLOCCO

A/A Class



Tutti i condizionatori in questo catalogo sono valutati Classe A o superiori in riscaldamento e raffreddamento e sono certificati dal TÜV Rheinland

**Fintek: Leader
nella climatizzazione
senza unità esterna**

Climatizzatori Senza Unità Esterna: Eleganza e Prestazioni al Top.

Perfettamente integrabili negli interni, i nostri climatizzatori uniscono efficienza, design raffinato e facilità di installazione. Ideali per chi vive in centri storici o per chi desidera eliminare l'unità esterna, le nostre soluzioni offrono prestazioni eccellenti senza compromettere l'estetica degli ambienti.

Tecnologia e Design Personalizzato

Progettati per adattarsi a ogni esigenza, i climatizzatori Fintek si distinguono per il loro design discreto e funzionale. Come un elettrodomestico, si integrano armoniosamente nell'ambiente domestico, assicurando al contempo prestazioni di altissimo livello.

Affidabilità Certificata

Con oltre 25 anni di esperienza, garantiamo prodotti certificati che rispettano i più alti standard qualitativi. Le nostre tecnologie all'avanguardia assicurano performance durature, sicurezza e comfort costante nel tempo.

Fintek: insegniamo a respirare meglio, ogni giorno. Scegli l'innovazione e la qualità che **solo un leader di settore può offrirti**. Scopri le nostre soluzioni per vivere il tuo spazio in armonia con l'ambiente e con te stesso.



FINTEK
REDESIGN YOUR FEELINGS

SPLIT INVERTER CON UNITÀ ESTERNA A SCOMPARSA 4-5

SISTEMI SPLIT INVISIBILI UES 6-7

CARATTERISTICHE

SOLUZIONI WIRELESS 10-11

RISPARMIO DI ENERGIA 12

SISTEMA DI AUTO-SANIFICAZIONE 13

FUNZIONI 14-16

MODELLO A PARETE

MONO SPLIT INVERTER FAST 17-19

COMPATIBILITÀ 20-31

UNITÀ INTERNE ABBINABILI 32-38

SISTEMI LCAC 39-63

ACCESSORI 64-65



SPLIT INVERTER CON UNITÀ ESTERNA A SCOMPARSA

Climatizziamo ogni ambiente:
abitazioni, negozi, ristoranti, bar, alberghi.



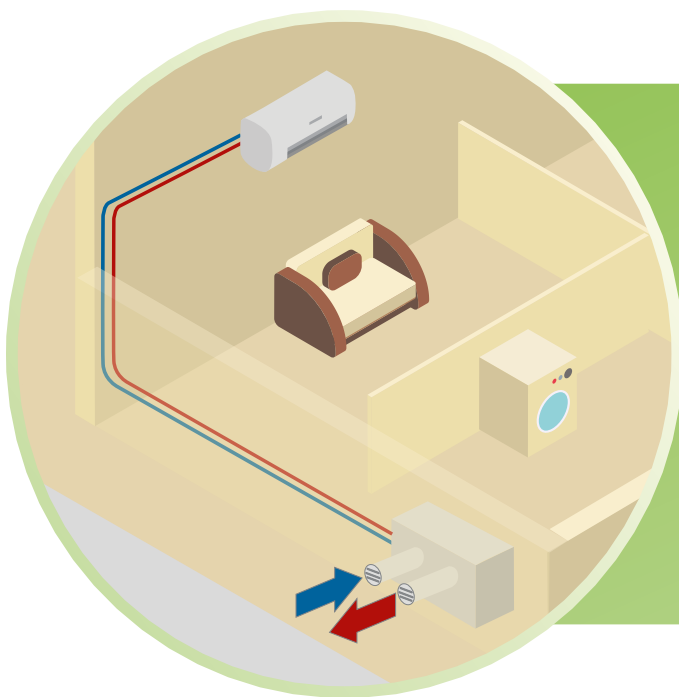
ESSERCI E NON ESSERCI NON È PIÙ UN PROBLEMA

Tradizionalmente l'unità esterna condensata ad acqua è a scomparsa e può essere posizionata in qualsiasi locale in cui siano presenti un carico e uno scarico dell'acqua scomparendo così completamente dalla vista.

Un sistema come questo può essere utilizzato per impianti residenziali, ma anche per negozi e uffici, ovunque esistano ad esempio vincoli edilizi. **Le novità le troverete però, nelle pagine successive.**

Classe A++

Tutti i condizionatori in questo catalogo sono valutati **classe A** e **classe A++** in riscaldamento e raffreddamento

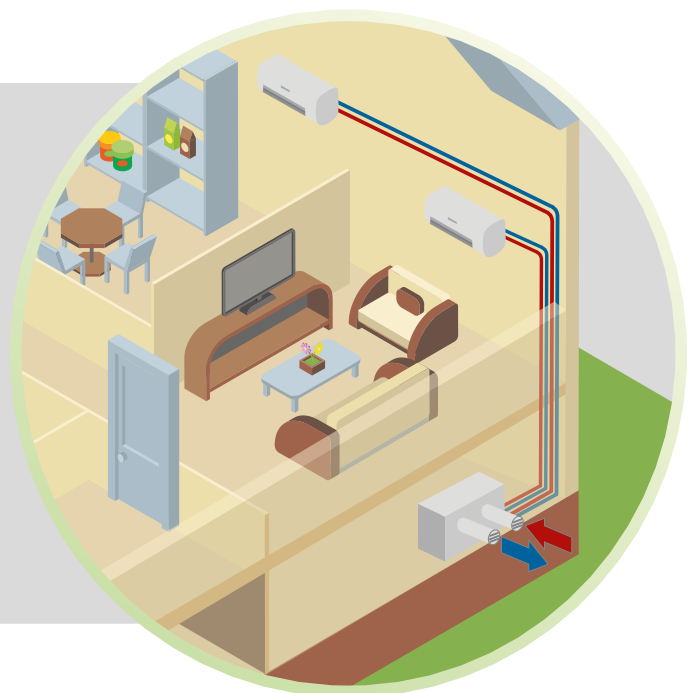


A SCOMPARSA

L'unità esterna a scomparsa può essere posizionata in solaio, in uno disimpegno oppure in un garage, scomparendo così completamente dalla vista.

VERSATILE

Un sistema come questo può essere utilizzato per impianti residenziali, ma anche per negozi e uffici, ovunque esistano ad esempio vincoli edilizi.



L'UNITÀ ESTERNA INVISIBILE SISTEMI SPLIT INVISIBILI UES

**CLIMATIZZIAMO OGNI
AMBIENTE:** ABITAZIONI, NEGOZI,
RISTORANTI, BAR, ALBERGHI.

Class A++

UES 12	MULTISPLIT
UES 18	MCAS 214
UES 24	MCAS 218
UES 30	MCAS 324
UES 42	MCAS 327
	MCAS 428
	MCAS 436
	MCAS 542



I climatizzatori split **con unità esterna a scomparsa di Fintek** rappresentano una pietra miliare nell'evoluzione della climatizzazione, offrendo una combinazione perfetta di estetica sofisticata e prestazioni di alto livello. La caratteristica distintiva di questo sistema brevettato è la possibilità di canaizzare l'aria aspirata dall'esterno, attraverso un ventilatore centrifugo ad alta portata sul condensatore, ed espellerla all'esterno, esausta, con una flessibilità di posizionamento inimmaginabile.

Tale sistema rende possibile il posizionamento in luoghi come un sottotetto (espulsione a camino)

un garage, un disimpegno, in un controsoffitto, anche lontano dal muro perimetrale di alcuni metri, scomparendo completamente dalla vista e introducendo un nuovo standard

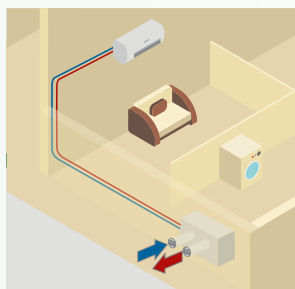
di discrezione e versatilità. Questo innovativo sistema si adatta a una vasta gamma di applicazioni, sia residenziali che commerciali, diventando la scelta ideale anche in presenza di vincoli edilizi.

La robustezza e la durata sono garantite dall'impiego di **componenti di alta qualità**, con particolare attenzione agli isolamenti e alla solidità del casing. Un trattamento antiruggine dell'involucro conferisce resistenza anche in condizioni climatiche avverse, garantendo una performance impeccabile nel tempo.

La tecnologia avanzata di Fintek si estende anche al controllo e alla gestione del climatizzatore. **Con comandi vocali, controllo remoto tramite GPS e un'ampia gamma di funzioni gestibili da app**, il sistema offre un controllo senza precedenti ovunque tu sia. Un'esperienza di climatizzazione intelligente, semplice e intuitiva che supera le distanze e si adatta al tuo stile di vita dinamico.



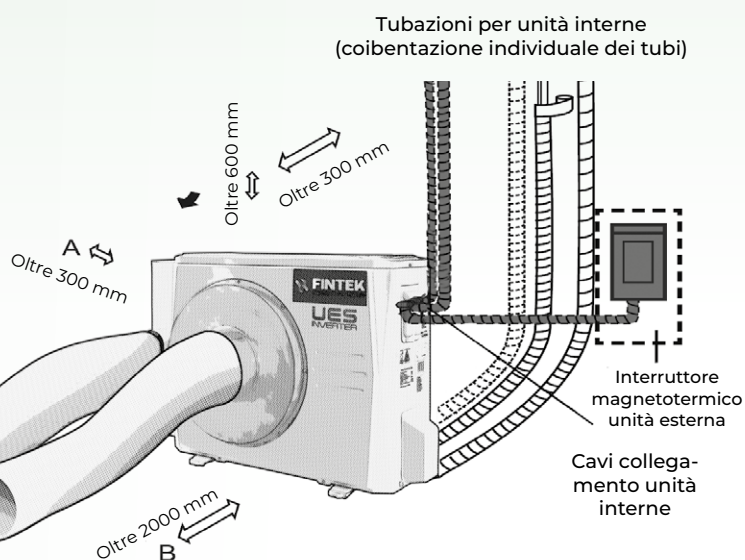
**NOVITÀ 2025 USCITA
A CAMINO PER SOTTOTETTI**



**MAX LUNGHEZZA
2,5 MT LINEARI**

**TUBO
DI MANDATA**

ASPIRAZIONE



La libertà di posizionamento dell'unità esterna consente una flessibilità senza precedenti, adattandosi alle specifiche esigenze architettoniche e garantendo un impatto visivo minimo sull'ambiente circostante.

UES può essere posizionato in soffitta come in cantina.



Livello sonoro estremamente basso.

La ricerca della perfezione sonora è al centro del design di questi climatizzatori. Ventilatori silenziosi e un design speciale delle unità interne consentono di raggiungere livelli di pressione sonora prossimi a 21 dB(A), simile al fruscio delle foglie mosse da una brezza leggera. Un'attenzione particolare è dedicata anche all'uso di ventilatori ad alta efficienza e all'elevato isolamento del compressore, garantendo un livello sonoro estremamente basso anche per le unità esterne.

La versatilità del sistema è sottolineata dalla possibilità di associare l'unità UES a qualsiasi tipo di unità interna, che sia un sistema canalizzato, cassette, sistemi a pavimento e soffitto, consolle o split a parete.



SISTEMI SPLIT INVISIBILI UES

UES, SOLUZIONE RAFFINATA PER LA TUA ATTIVITÀ

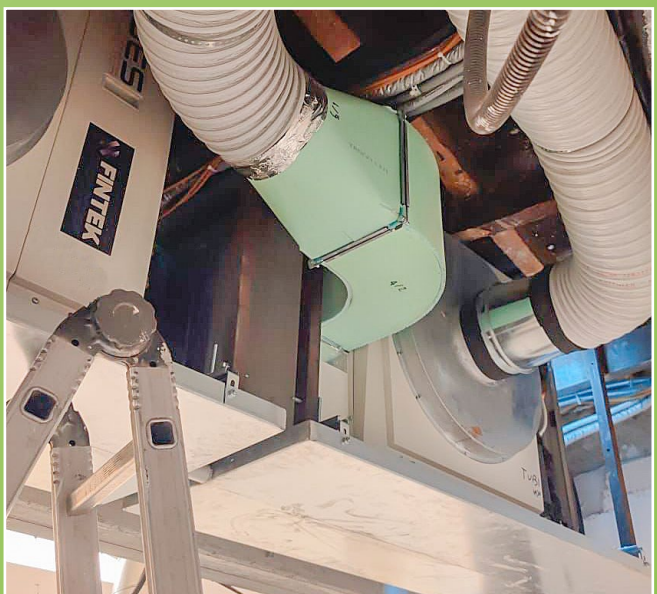


Il sistema di climatizzazione Fintek, con unità esterna a scomparsa (UES), **rappresenta una soluzione su misura per gli esercizi commerciali**, garantendo un comfort climatico senza compromessi e rispettando l'estetica degli spazi esterni.

L'innovativa possibilità di posizionare l'unità esterna in luoghi strategici, come nicchie, anfratti consente ai negozi di preservare la bellezza architettonica esterna senza dover sacrificare l'efficienza climatica. Questa flessibilità di installazione permette

di integrare il sistema in modo discreto, evitando ingombri visivi che potrebbero compromettere l'attrattiva estetica del negozio.

Le caratteristiche di robustezza e resistenza del sistema Fintek si rivelano particolarmente vantaggiose per gli esercizi commerciali. L'elevata versatilità di questo sistema non solo consente di mantenere l'estetica del negozio intatta, ma offre anche la possibilità di adattare il sistema alle specifiche esigenze di ogni spazio interno.



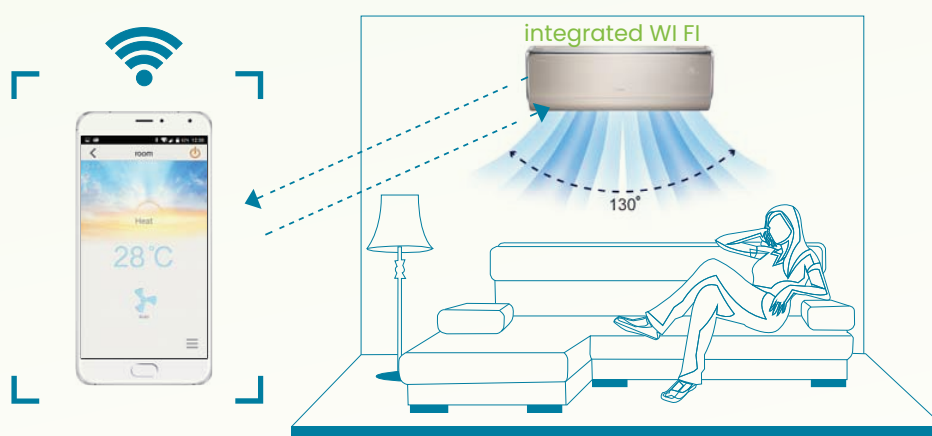
SOLUZIONI WIRELESS, MANTIENI IL COMANDO!

CONTROLLO WIFI

DI NUOVA GENERAZIONE

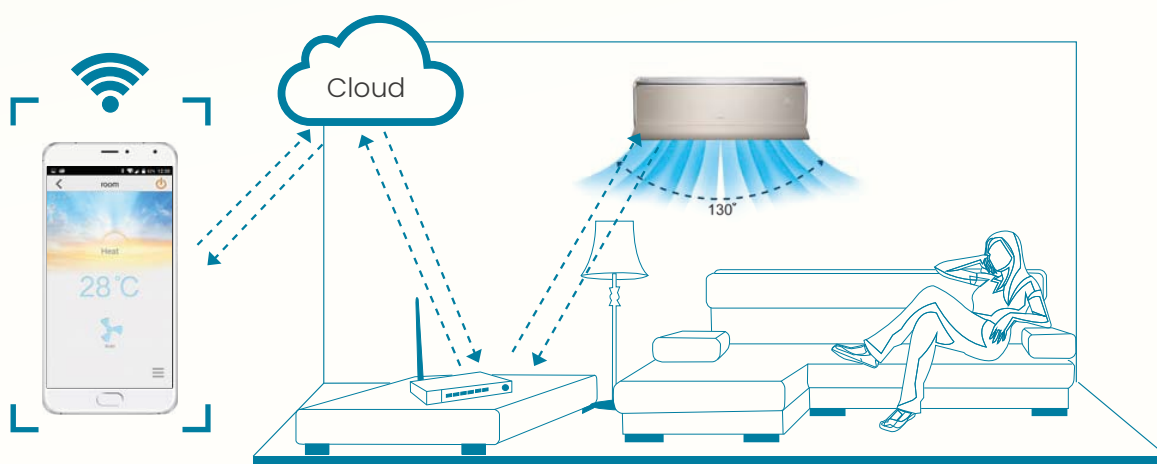
Installando l'applicazione sullo smartphone sarà possibile controllare comodamente da remoto tutti i parametri del climatizzatore.

MODALITÀ DIRETTA



Lo smartphone può essere collegato direttamente al climatizzatore tramite tecnologia Wi-Fi Direct, senza l'ausilio di un router. Questa soluzione può essere selezionata a casa per il controllo da breve distanza.

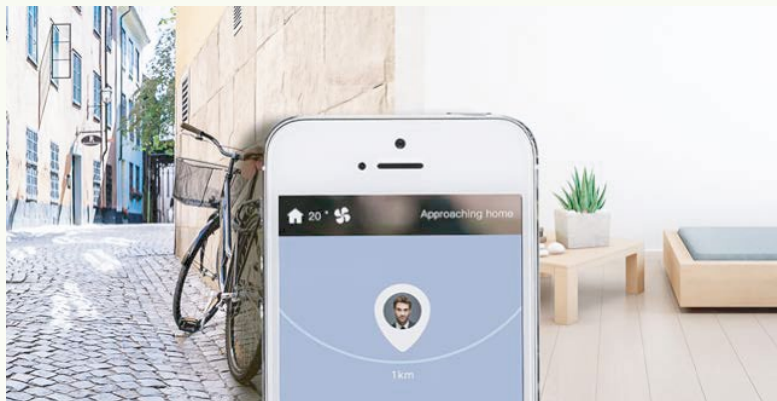
REMOTE CONTROL



Collegandosi attraverso la connessione internet domestica al "Cloud Platform" è possibile comandare il climatizzatore anche quando non si è a casa; basta collegarsi al "Cloud Platform" dall'applicazione.

CON FINTEK BASTA CHIEDERE

CONDIZIONAMENTO DAVVERO INTELLIGENTE



The MideaAir app is available on all digital stores.



amazonecho



Google Home



Apple HomePod

Controllo vocale, gestione a distanza ovunque tu sia, grazie al GPS, e numerose funzioni gestibili tramite app: con Fintek hai sempre tutto sotto controllo. Scopri le nostre soluzioni per un condizionamento smart, semplice e intuitivo, progettate per accorciare le distanze.



RILEVAMENTO AUTOMATICO

Ovunque ti trovi, puoi controllare il tuo condizionatore per accenderlo o spegnerlo in base alle tue esigenze. Grazie alla tecnologia GPS, il tuo condizionatore riconosce automaticamente quando attivarsi o disattivarsi in base alla distanza da casa, riducendo gli sprechi energetici.



CONTROLLO VOCALE

Gestire il comfort nella tua casa non è mai stato così semplice. Con l'integrazione delle tecnologie di ultima generazione come Echo Voice Command di Amazon Alexa, Google Home e Apple HomeKit, puoi "chiedere" al tuo condizionatore di offrirti il meglio per il tuo benessere.

RISPARMIO DI ENERGIA

**Controllo di coppia a Ultra bassa frequenza**

Temperatura costante
Risparmio energetico

**Refrigerante ecologico R32**

- Non danneggia lo strato di ozono
- Alta efficienza

**Adattamento automatico frequenza (150-260V)**

- Maggiore stabilità
- Meno guasti

**DSP chip ad alta velocità**

Calcolo accurato
Funzionamento efficiente

**Controllo ultra basso livello sonoro**

- Funzionamento silenzioso
- Comfort

**Alta affidabilità**

- Eccellente qualità
- Prestazioni superiori

**Controllo preciso ad ampia frequenza**

Operazione continua
Controllo accurato

**Verifica con simulazione a computer**

- Meno fluttuazioni
- Livello sonoro più basso

**Speciale sistema controllo refrigerante**

- Raffreddamento rapido
- Riscaldamento rapido

**Power factor correction technology**

Alta efficienza
Migliore funzionamento

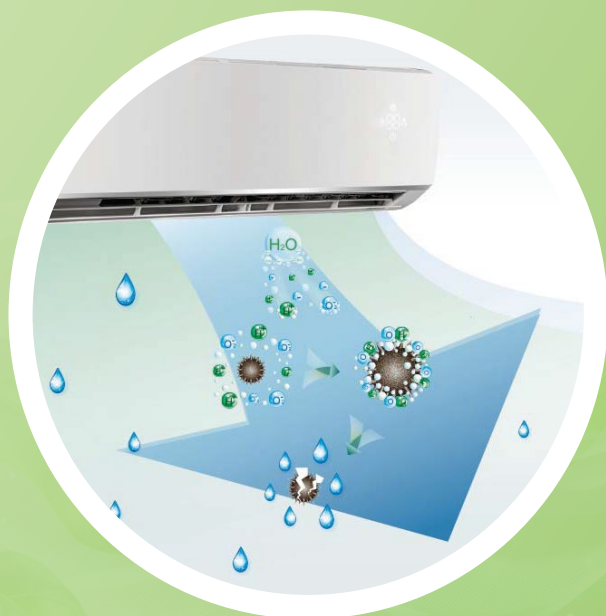
**Scambiatore circolare a spirale**

alta prestazione

**FINTEK**

REDESIGN YOUR FEELINGS

QUALITÀ DELL'ARIA



SISTEMA DI PURIFICAZIONE DELL'ARIA "COLD PLASMA"

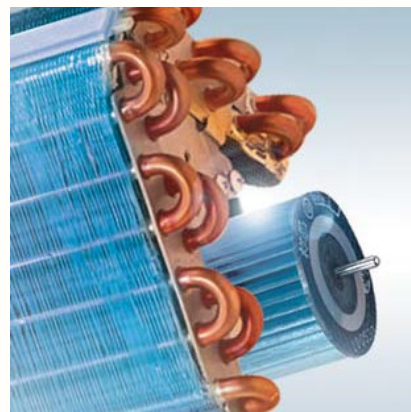
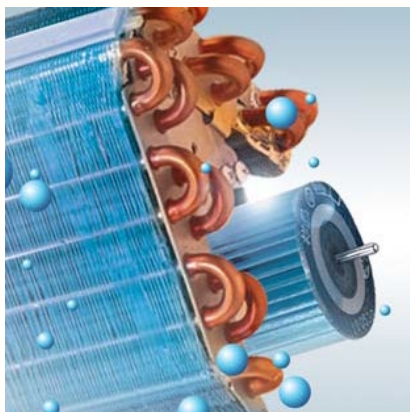
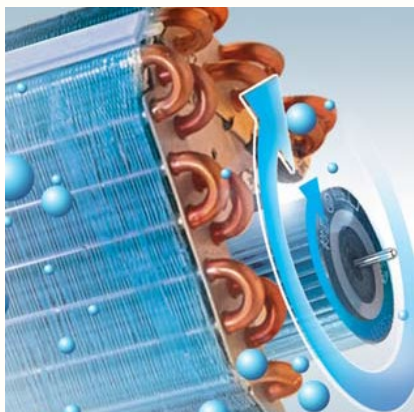
Garantisce un'efficace sterilizzazione dell'aria e se trattati con AEMINA di FINTEK abbattano il **99% dei batteri**.

Rimuove gli odori

Migliora la qualità dell'aria aumentando la presenza di ioni negativi.

SISTEMA DI **AUTO-SANIFICAZIONE**

Il ventilatore continua a funzionare per alcuni minuti dopo lo spegnimento dell'unità interna in modo da asciugare perfettamente la batteria ed evitare quindi la formazione di muffe.



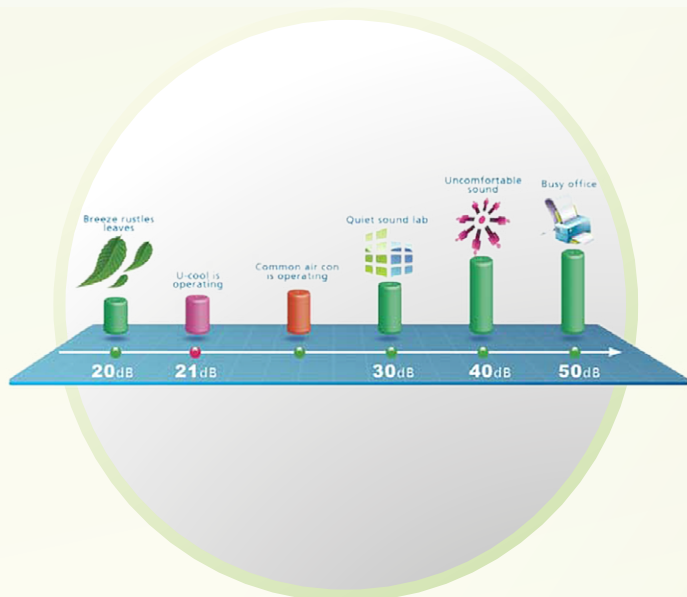
COMFORT

FUNZIONAMENTO FINO A BASSE TEMPERATURE ESTERNE



PREVENZIONE IMMISSIONE ARIA FREDDA IN AMBIENTE

Durante il funzionamento in pompa di calore la funzione di preriscaldamento dei tubi di rame fa sì che l'aria venga immessa in ambiente solo dopo avere raggiunto una temperatura minima di comfort. in modo da evitare poco gradevoli flussi d'aria fredda.

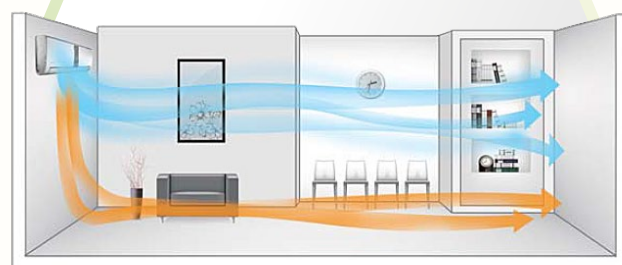


BASSO LIVELLO SONORO

L'utilizzo di ventilatori molto silenziosi e lo speciale design delle unità interne consentono di raggiungere livelli di pressione sonora delle unità interne, cioè di rumorosità percepita dall'orecchio umano, prossimi a 21dB(A), simile al fruscio delle foglie quando c'è una brezza leggera. Particolare attenzione è dedicata anche all'uso di ventilatori ad alta efficienza ed all'elevato isolamento del compressore, che si traducono in un basso livello sonoro anche delle unità esterne.

FUNZIONE "TURBO"

Il massimo comfort sia in raffrescamento che in riscaldamento è garantito dalla funzione turbo: si ottiene infatti un flusso d'aria molto potente, orizzontale a soffitto in freddo, verso il basso in caldo, tale da permettere di raggiungere in pochi minuti il comfort desiderato.



AFFIDABILITÀ

L'utilizzo di componenti di elevata qualità, la particolare attenzione agli isolamenti e la solidità del casing sono garanzie di lunga durata e resistenza anche in condizioni climatiche non facili. L'involucro è infatti sottoposto ad un trattamento antiruggine che rende l'unità capace di resistere per diversi anni in climi salini.



PCB RESISTENTE ALLE ALTE TEMPERATURE

Nell'unità inverter, la PCB è in grado di lavorare bene anche con temperature superiori a 85°C: anche l'involucro metallico è ignifugo.

PROTEZIONE IN CASO DI PERDITA DI REFRIGERANTE

Quando il refrigerante è insufficiente e la valvola di espansione si blocca, il display dell'unità interna mostra il messaggio di errore FO e l'unità si ferma. Questa funzione protegge tutta l'unità, in particolare il compressore dai danni dovuti alle alte temperature indotte dalla perdita di refrigerante.



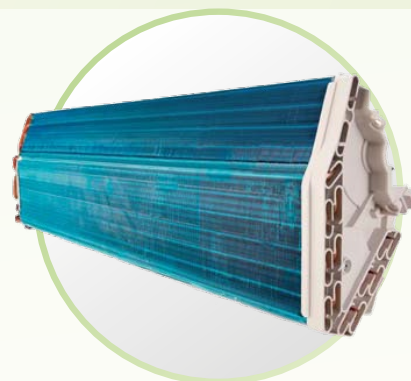


ELETTRONICA FINTEK

Elettronica FINTEK evoluta con sensori di temperatura ingresso acqua per efficientare il RISPARMIO e utilizzare al minimo l'acqua di processo avviamento valvole attraverso algoritmi di processo

EVAPORATORE COMPATTO

Il design compatto riduce al minimo la dimensione dell'unità interna, migliorando sensibilmente la sua efficienza di scambio del calore.



DOPPIO LATO PER DRENAGGIO CONDENZA

Il drenaggio della condensa può essere posizionato sia a destra che a sinistra: massima flessibilità d'installazione.

SCATOLA ELETTRICA IGNIFUGA

Racchiusa in una scatola metallica sigillata, per prevenire il rischio di incendio in caso di cortocircuito.



AUTO DIAGNOSI PER UNA MANUTENZIONE FACILITATA

Il display dell'unità può mostrare un codice di errore in caso di malfunzionamento, semplificando la diagnosi dei guasti.

MODELLO A PARETE MONO SPLIT INVERTER FAST

**IL CLIMATIZZATORE MONO
SPLIT CON UNITÀ ESTERNA
CANALIZZABILE A SCOMPARSA**

Pompa di calore
Si installa con due fori
Telecomando programmabile
Non rovina l'estetica
Ideale per centri storici,
uffici e negozi
Filtrazione attiva



Altri modelli
disponibili
EASY



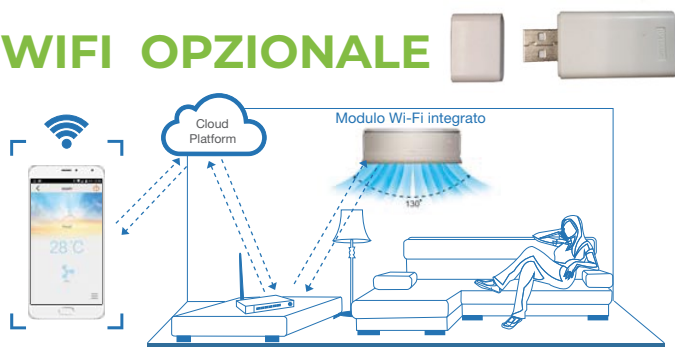
Il climatizzatore mono split inverter vi consente di climatizzare **ambienti domestici fino a 100m³** senza rovinare l'aspetto estetico della vostra struttura esterna. L'unità moto condensante infatti viene installata all'interno del vostro edificio in un qualsiasi spazio.

Viene collegata con 2 canali rigidi o flessibili che le consentono di riprendere ed espellere l'aria con l'esterno. Viene collegata tradizionalmente

all'unità interna come un qualsiasi climatizzatore tradizionale. All'interno potrete godere della sua potenza e del suo comfort utilizzando le modalità operative quali **riscaldamento, condizionamento, ventilazione e deumidificazione.**

Grazie al suo telecomando ad infrarossi, potrete impostare tutti i settaggi e programmare gli eventi nell'arco delle 24 ore. Grande silenziosità e possibilità di indirizzare il flusso dell'aria.

WIFI OPZIONALE



Classe energetica:



Incentivi fiscali



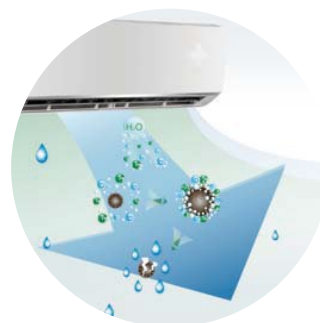
TELECOMANDO



Il sensore incorporato nel telecomando sente la temperatura circostante e trasmette il segnale all'unità interna.

In questo modo l'unità interna può regolare il volume e la temperatura del flusso d'aria per garantire il massimo comfort.

SISTEMA DI PURIFICAZIONE DELL'ARIA COLD PLASMA



- Garantisce un'efficace sterilizzazione dell'aria e se trattati con AEMINA di FINTEK abbattano il **99% dei batteri**.
- Rimuove gli odori
- Migliora la qualità dell'aria aumentando la presenza di ioni negativi.

INTELLIGENT AUTO RESTART



Dopo un black-out, l'unità riparte automaticamente al ritorno della corrente, mantenendo le ultime impostazioni.

BASSO CONSUMO IN AVVIAMENTO (SOFT START)



Il consumo di energia in partenza è ridotto al minimo per non interferire con l'utilizzo degli altri elettrodomestici.



MODALITÀ COMFORT SLEEP



PREVENZIONE ARIA FREDDA



LED



TIMER



SBRINAMENTO INTELLIGENTE



X-FAN



FUNZIONE "TURBO"



AUTO DIAGNOSI



DEUMIDIFICAZIONE



AUTO RESTART MEMORY



MONOGULTI COMPATIBILE



MIN. TEMP. CALDO



MIN. TEMP. FREDDO



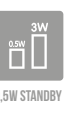
8°C RISCALDAMENTO



IFEEL



RISPARMIO ENERGIA



0,5W STANDBY



CONTROLLO WIFI



COLD PLASMA



WIRED CONTROLLER (OPTIONAL)



DOOR CONTROL (OPTIONAL)

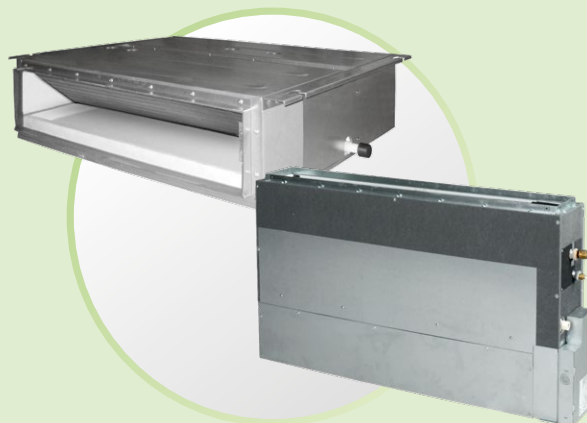
UES (motor condensing)			Ues 12	Ues18	Ues24
FAST			MIW12000Fa	MIW18000FA	MIW24000FA
Codice Midea			MSAGXBU-12HRDN8	MSAGXCU-18HRFN8	MSAGXDU-24HRFN8
EASY			MIW12000ES	MIW18000ES	MIW24000ES
Codice Midea			MSAGBU-12HRFN8/WR	MSAGCU-18HRFN8/WR	MSAGDU-24HRFN8/WR
Alimentazione			F-V-Hz Monofase	Monofase 220-240V 50Hz	
Raffreddamento	Capacità	(Min-Nom-Max)	2,17-3,52-4,31	3,39-5,28-5,90	2,11-7,03-8,21
	Potenza elettrica assorbita	W (Min-Nom-Max)	120-1089-1650	560-1550-2050	420-2578-3200
	Corrente	A (Nom)	4,7	6,8	11,1
	Theoretical Load (PDesignC)	kW	3,5	5,2	7
	SEER		7	7	6,4
Heating	Classe di efficienza energetica		A++	A++	A++
	Consumo Annuale energetico	kWh/a	182	265	383
	Capacità	(Min-Nom-Max)	1.08-3.81-4.22	3,10-5.57-5.89	2.92-7.33-8.53
	Potenza elettrica assorbita	W (Min-Nom-Max)	110-1027-1480	780-1682-2000	300-2168-3100
	Corrente	A (Nom)	4,5	7,3	9,4
Unità interna FAST	Carico teorico (PDesignH)	kW	2.5-2.5	4.2-4.5	4.9-5.3
	SCOP	(Media-Hot Season)	4.2-5.5	4.0-5,1	4.0-5,1
	Classe di efficienza energetica	(Media-Hot Season)	A+A+++	A+A+++	A+A+++
	Consumo Annuale energetico	Annual kWh/a (Medium-Hot Season)	835-208-295	1470-1235	1745-1455
	Temperature Limite	(Tol) C°	-10	-10	-10
Unità interna Easy	Energy efficiency	E.E.R./C.O.P W/W	3,6/3,8	3,4/3,76	3,33/3,76
	Dimensioni (L-P-A)	mm	835-208-295	969-320-241	1083-336-244
	Peso netto	kg	8	10	13
	Dimensioni imballaggio	mm	905-290-355	1045-405-315	1155-415-315
	Peso lordo	kg	10	13	16
UES (motor condensing)	Portata Aria (Min-Med-Max)	m3/min	350-400-530	500-600-800	610-770-1090
	Press. Sonora (Silent-Min-Med-Max)	dB (A)	21-22-32-37	20-31-36-43	21-34-37-46
	Potenza sonora (Max)	dB (A)	56	56	62
	Dimensioni (L-A-P)	mm	798-295-225	965-239-319	1140-275-370
	Peso netto	kg	10,2	12,3	20
Dimensioni e limitazioni frigorifere	Dimensioni imballaggio	mm	870-370-305	1045-400-325	1230-355-455
	Peso lordo	kg	13	16,4	25,3
	Portata Aria (Min-Med-Max)	m3/min	290-380-560	400-580-686	379-724-1092
	Press. Sonora (Silent-Min-Med-Max)	dB (A)	21-22-32-37	20-31-36-43	21-34-37-46
	Potenza sonora (Max)	dB (A)	59	59	65
Refrigerante	Dimensions (L-A-P)	mm	950-510-440	950-550-500	1140-710-555
	Gross Weight	Kg	33	42	55
	External Air Flow	m3 /H	1800	2000	2500
	Sonora pressure	dB (A)	55	57	60
	Potenza sonora (Max)	dB (A)	63	63	68
Collegamenti elettrici	Tubo ingresso aria	mm	200	225	250
	Tubo aria esausta (ovale)	mm	200	225	250
	Massima distanza ammessa per tubo	mt	3	3	3
	Compressore		ROTARY DC INVERTER	ROTARY DC INVERTER	ROTARY DC INVERTER
	Tubazione lato liquido	MM/inch	6,35 - 1/4	6,35 - 1/4	9,52 - 3/8
Limiti operativi	Tubazione lato gas	MM/inch	9,52 - 3/8	12,7 - 1/2	15,88 - 5/8
	Lunghezza tubazioni (precarica)	mt	5	5	5
	Massima lunghezza tubazioni	(max)	25	30	50
	Aggiunta Gas Refr. oltre precarica	gr/mt	12	12	24
	Dislivello massimo ammesso	(max)	10	20	25
Limiti operativi	Tipo refrigerante		R32	R32	R32
	GWP		675	675	675
	Quantità Gas precaricata	kg	0,5	1	1,6
	Pressione di prova (High/Low Side)	mpa	4.3/1.7	4.3/1.7	4.3/1.7
	Alimentazione elettrica principale		Ues	Ues	Ues
Limiti operativi	Collegamento U.i - UES		4P + terra	4P + terra	4P + terra
	Potenza elettrica massima assorbita	W	2150	2500	3700
	Corrente Massima	AT	10	13	19
	Temperature interne	Raff. (Min-Max) °C B.U	17 - 32	17 - 32	17 - 32
		risc. (Min-Max) °C B.S	10 - +30°	10 - +30°	10 - +30°
Limiti operativi	Temperature Esterne	Raff. (Min-Max) °C B.U	"-15 - +45"	"-15 - +45"	"-15 - +45"
		risc. (Min-Max) °C B.S	"-10° - +24°"	"-10° - +24°"	"-10° - +24°"

VERSATILITÀ DEI SISTEMI SPLIT UES FINTEK: COMPATIBILI CON QUALSIASI TIPO DI UNITÀ INTERNA





CASSETTE



CANALIZZATO
VERTICALE E ORIZZONTALE



**PAVIMENTO
SOFFITTO**



CONSOLLE



mod. **Easy**



mod. **Fast**

A PARETE

Motore retrattile multisplit a condensazione			MCAS 214	MCAS218	MCAS318	MCAS224
Alimentazione		F-V-Hz Single-Phase	SINGLE-PHASE 220-240V 50HZ			
Raffrescamento	Capacità	(Min-Nom-Max)	1.44—4.16—4.80	2.05-5.28-5,71	2.05-5.28-6.80	2.05-6,15-7.04
	Potenza elettrica assorbita	W (Min-Nom-Max)	120-1270-1680	650-1630-2000	650-1630-2000	650-1900-2200
	Corrente	A (Nom)	5,8	7,1	7,1	9,3
	Carico teorico (PDesignC)	kW	4,1	5,2	5,2	6,1
	SEER		6,8	6,1	6,1	6,5
	Classe di efficienza energetica		A++	A++	A++	A++
	Consumo energetico annuo	kWh/a	211	304	304	328
Riscaldamento	Capacità	(Min-Nom-Max)	1.45-4.40-4,69	1.34-5.57-5,74	1.34-5.57-5,8	1.84-5.67-7.44
	Potenza assorbita	W (Min-Nom-Max)	250-1185-1650	254-1538-1670	254-1538-1750	284-1538-1970
	Corrente	A (Nom)	5,4	6,7	6,7	7,7
	Carico teorico (PDesignC)	kW	3,7-4,1	4,5-5,0	4,5-5,0	5,2-5,5
	SCOP	(Media-Hot Season	4-5,1	4-5,1	4-5,1	4-5,1
	Classe di efficienza energetica	(Media-Hot Season)	A+	A+	A+	A+
	Consumo energetico annuo	Annual kWh/a (Medium-Hot Season	1330-1125	1570-1377	1570-1377	1820-1520
	Limite di temperatura	(ToI) C°	-10	-10	-10	-10
	Efficienza energetica	E.E.R./C.O.P W/W	3.23/3, 76	3.24/3.62	3.24/3.62	3.23- 3.72
	UES (motor condensing)					
UES (motor condensing)	Dimensioni (A-L-P)	mm	1000-550-550	1000-550-550	1000-550-550	1140-710-555
	Peso lordo	Kg	33	42	42	55
	Portata d'aria esterna	m3 /H	2000	2200	2200	3000
	Pressione sonora	dB (A)	57	57	57	60
	Potenza sonora	dB (A)	64	64	64	66
	Diametro tubo di aspirazione	mm	225	225	225	250
	Diametro tubo di espulsione	mm	225	225	225	250
	Lunghezza massima tubi asp/mandata	mt	3	3	3	3
	Tipo di compressore		ROTARY DC INVERTER	ROTARY DC INVERTER	ROTARY DC INVERTER	ROTARY DC INVERTER
Dimensioni e limitazioni frigorifere	Tubazioni lato liquido	MM	6.35X2	6.35X2	6.35X2	6.35X2
	Tubazioni lato gas	MM	9.52X2	9.52X2	9.52X2	9.52X2
	Tubazioni polmonari (pre-carica) M	mt	7	7	7	22,5
	Portata minima singola diramazione polmonari	mt	3	3	3	3
	Somma massima tubazioni polmonari	mt	40	40	40	52
	Portata massima per ogni singola diramazione	mt	25	25	25	30
	Aumento del refrigerante	gr/mt	12	12	12	24
	Dislivello massimo u.i su u.e	(max)	15	15	15	15
	Dislivello Ua su u.i	(max)	10	10	10	10
Fluido Regrigerante	Tipo di refrigerante		R32	R32	R32	R32
	GWP		675	675	675	675
	Quantità precaricata	kg	1,1	1,25	1,25	1,4
	Pressione di prova (lato alta/bassa)	mpa	4.3/1.7	4.3/1.7	4.3/1.7	4.3/1.7
collegamenti elettrici	Alimentazione principale:		Outer Unit	Outer Unit	Outer Unit	Outer Unit
	Collegamento Unità interna esterna N. conduttori		3P + Earth	3P + Earth	3P + Earth	3P + Earth
	Potenza elettrica massima assorbita	W	2650	2850	2850	3300
	Corrente massima	AT	11,5	12,4	12,4	14,3
limiti operativi	Temperature	Raff. (Min-Max) °C B.U	"-15 - +45"	"-15 - +45"	"-15 - +45"	"-15 - +45"
		risc. (Min-Max) °C B.S	"-10° - +24°"	"-10° - +24°"	"-10° - +24°"	"-10° - +24°"

Motore retrattile multisplit a condensazione			MCAS 324	MCAS 327	MCAS 428	MCAS 436	MCAS 542
Alimentazione	F-V-Hz Single-Phase						
Raffrescamento	Capacità	(Min-Nom-Max)	2.05-6,15-7.04	2.85-7.91-8.50	2.05-8.28-10.04	2.0-10.44- 12,30	3,17-12,31-12,51
	Potenza elettrica assorbita	W (Min-Nom-Max)	650-1900-2200	240-2450-3220	880-2500-3130	880-3130-5000	220-3805-4600
	Corrente	A (Nom)	9,3	10,7	10,9	15,3	17,8
	Carico teorico (PDesignC)	kW	6,1	7,9	8,2	10,6	12,3
	SEER		6,5	6,1	7	6,5	6,1
	Classe di efficienza energetica		A++	A++	A++	A++	A++
	Consumo energetico annuo	kWh/a	328	453	399	565	710
Riscaldamento	Capacità	(Min-Nom-Max)	1.84-5.67-7.44	1.99-8.21-8.50	1,61-8,79-10,26	2.34-10.55-11	3,60-12,31-12,51
	Potenza assorbita	W (Min-Nom-Max)	284-1538-1970	320-2200-2840	280-2400-3100	840-2800-4000	550-3315-410
	Corrente	A (Nom)	7,7	9,6	10,4	12,5	14
	Carico teorico (PDesignC)	kW	5,2-5,5	5,5-6,1	6,7	6,5	9,5
	SCOP	(Media-Hot Season)	4-5,1	4-5,1	4	4	3,8
	Classe di efficienza energetica	(Media-Hot Season)	A+	A+	A+	A	A
	Consumo energetico annuo	Annual kWh/a (Medium-Hot Season)	1820--1520	1925-1675	2345	3226	3500
	Limite di temperatura	(Tol) C°	-10	-10	-10	-10	-10
	Efficienza energetica	E.E.R./C.O.P W/W	3.23- 3.72	3.23- 3.72	3.23- 3.72	3,00 -3,72	3,24-3,71
UES (motor condensing)	Dimensioni (A-L-P)	mm	1140-710-555	1140-710-555	1200-810-600	1200-810-600	1200-810-600
	Peso lordo	Kg	55	57	59	75	75
	Portata d'aria esterna	m3 /H	3000	2700	3800	4000	4000
	Pressione sonora	dB (A)	60	54	66	62	62
	Potenza sonora	dB (A)	66	67	67	68	68
	Diametro tubo di aspirazione	mm	250	250	225x2	225x2	225x2
	Diametro tubo di espulsione	mm	250	250	300	300	300
	Lunghezza massima tubi asp/mandata	mt	3	3	3	3	3
	Tipo di compressore		ROTARY DC INVERTER	ROTARY DC INVERTER	ROTARY DC INVERTER	ROTARY DC INVERTER	ROTARY DC INVERTER
Dimensioni e limitazioni frigorifere	Tubazioni lato liquido	MM	6.35X3	6.35X3	6.35X4	6.35X4	6.35X4
	Tubazioni lato gas	MM	9.52X3	9.52X3	9.52X3 + 12,7x1	9.52X3 + 12,7x1	9.52X3 + 12,7x1
	Tubazioni polmonari (precarica) M	mt	22,5	22,5	22,5	22,5	22,5
	Portata minima singola diramazione polmonari	mt	3	3	3	3	3
	Somma massima tubazioni polmonari	mt	60	60	80	80	80
	Portata massima per ogni singola diramazione	mt	30	30	35	35	35
	Aumento del refrigerante	gr/mt	24	24	24	24	24
	Dislivello massimo u.i su u.e	(max)	15	15	15	15	15
	Dislivello Ua su u.i	(max)	10	10	10	10	10
Fluido Refrigerante	Tipo di refrigerante		R32	R32	R32	R32	R32
	GWP		675	675	675	675	675
	Quantità precaricata	kg	1,4	1,72	2,1	2,2	2,9
	Pressione di prova (lato alta/bassa)	mpa	4.3/1.7	4.3/1.7	4.3/1.7	4.3/1.7	4.3/1.7
collegamenti elettrici	Alimentazione principale:		Outer Unit	Outer Unit	Outer Unit	Outer Unit	Outer Unit
	Collegamento Unità interna esterna N. conduttori		3P + Earth	3P + Earth	3P + Earth	3P + Earth	3P + Earth
	Potenza elettrica massima assorbita	W	3300	3600	4150	4600	4600
	Corrente massima	AT	14,3	15,7	18	21,5	22
limiti operativi	Temperature	Raff. (Min-Max) °C B.U	"-15 - +45"	"-15 - +45"	"-15 - +45"	"-15 - +45"	"-15 - +45"
		risc. (Min-Max) °C B.S	"-10° - +24°"	"-10° - +24°"	"-10° - +24°"	"-10° - +24°"	"-10° - +24°"

TAVOLA DELLE COMBINAZIONI

	UNITÀ INTERNA	Dual 4.0 kW	Dual 5.3 kW	DUAL / trial 6.1 kW	Trial 7.8 kW	Quadri 8.0 kW	Quadri 10.5 kW	Penta 12.5 kW	Quadri 7.8 Kw
UNITÀ INTERNA	Modello	MCAS 214	MCAS218 MCAS318	MCAS 224 MCAS 324	MCAS 327	MCAS 428	MCAS 436	MCAS542	MCAS 436 +ACC
Versioni EASY	MIW9000FA-MSAGBU09HRFN8	•	•	•	•	•	•	•	
	MIW12000FA-MSAGBU12HRFN8	•	•	•	•	•	•	•	
	MIW18000FA-MSAGBU18HRFN8		•	•	•	•	•	•	
	MIW24000FA-MSAGBU24HRFN8						•	•	
Versione FAST	MIW7000FA-MSAGXAU07HRDN8	•	•	•	•	•	•	•	
	MIW9000FA-MSAGXAU09HRDN8	•	•	•	•	•	•	•	
	MIW12000FA-MSAGXAU12HRDN-8	•	•	•	•	•	•	•	
	MIW18000FA-MSAGXAU18HRFN8		•	•	•	•	•	•	
	MIW24000FA-MSAGXAU24HRFN8						•	•	
Cassette 4 vie	MICA09BB-MCA3U-09HRFNX(GA)	•	•	•	•	•	•	•	
	MICA12BB-MCA3U12HRFNX(GA)	•	•	•	•	•	•	•	
	MICA18BB-MCA3U18HRFNX(GA)		•	•	•	•	•	•	
Canalizzabile orizzontale	MICK07DK-MTIU-07HWFNX(GA)	•	•	•	•	•	•	•	
	MICK09DK-MTIU-09HWFNX(GA)	•	•	•	•	•	•	•	
	MICK12DK-MTIU-12HWFNX(GA)	•	•	•	•	•	•	•	
	MICK18DK-MTIU-18HWFNX(GA)		•	•	•	•	•	•	
Canalizzabile verticale	MICK18DK V - KPC 52		•	•	•	•	•	•	
	MICK24 DK V - KPC 71		•	•	•	•	•	•	
Convertibile	MIPS18FC-MUEU18HRFNX(GA)	•	•	•	•	•	•		
Console	MICOH09AA-MFA2U-09HRFNX(GA)	•	•	•	•	•	•	•	
	MICOH12AA-MFA2U-12HRFNX(GA)	•	•	•	•	•	•	•	
	MICOH18AA-MFA2U-17HRFNX(GA)	•	•	•	•	•	•	•	
Hydro Multi	MZAU-42HWFN8						•		
CirQHP (accumulo ACS)	PLSX-190(30)/DN8-A								•

RESIDENZIALE MULTI SPLIT UNITÀ INTERNE



SERIE	ASPETTO PRODOTTO	2.0 KW	2.7 KW	3.5 KW	5.3 KW	7.0 KW	12.0 KW
EASY			•	•	•	•	
FAST		•	•	•	•	•	
CASSETTE 4 VIE COMPATTE				•	•		
CANALIZZABILI		•	•	•	•	•	
CONSOLE			•	•	•		
PAVIMENTO SOFFITTO					•		
HYDRO KIT							•

TAVOLA MULTI COMBINAZIONI

MODELLO	Indici di capacità Unità interne					EER	COP	Detrazione fiscale 65%	Conto Termico 2.0
MCAS 214	7	7	-	-	-	3,23	3,71	•	•
	7	9	-	-	-	3,23	3,71	•	•
	7	12	-	-	-	3,23	3,71	•	•
	9	9	-	-	-	3,23	3,71	•	•
	9	12	-	-	-	3,23	3,71	•	•
MCAS 218	7	7	-	-	-	3,23	3,71	•	•
	7	9	-	-	-	3,23	3,71	•	•
	7	12	-	-	-	3,23	3,71	•	•
	7	18	-	-	-	3,23	3,71	•	•
	9	9	-	-	-	3,23	3,71	•	•
	9	12	-	-	-	3,23	3,71	•	•
	9	18	-	-	-	3,23	3,71	•	•
MCAS 224 - 324	12	12	-	-	-	3,23	3,71	•	•
	7	7	-	-	-	3,23	3,71	•	•
	7	9	-	-	-	3,23	3,71	•	•
	7	12	-	-	-	3,23	3,71	•	•
	7	18	-	-	-	3,23	3,71	•	•
	9	9	-	-	-	3,23	3,71	•	•
	9	12	-	-	-	3,23	3,71	•	•
	9	18	-	-	-	3,24	3,71	•	•
	12	12	-	-	-	3,23	3,71	•	•
	7	7	7	-	-	3,23	3,71	•	•
	7	7	9	-	-	3,23	3,71	•	•
	7	7	12	-	-	3,23	3,71	•	•
	7	9	9	-	-	3,23	3,71	•	•
	7	9	12	-	-	3,23	3,71	•	•
	9	9	9	-	-	3,23	3,71	•	•
	9	9	12	-	-	3,23	3,71	•	•
MCAS 327	7	7	-	-	-	3,23	3,71	•	•
	7	9	-	-	-	3,23	3,71	•	•
	7	12	-	-	-	3,23	3,71	•	•
	7	18	-	-	-	3,23	3,71	•	•
	9	9	-	-	-	3,23	3,71	•	•
	9	12	-	-	-	3,23	3,71	•	•
	9	18	-	-	-	3,25	3,71	•	•
	12	12	-	-	-	3,24	3,71	•	•
	12	18	-	-	-	3,25	3,71	•	•
	7	7	7	-	-	3,23	3,71	•	•
	7	7	9	-	-	3,23	3,71	•	•
	7	7	12	-	-	3,23	3,71	•	•
	7	7	18	-	-	3,23	3,71	•	•
	7	9	9	-	-	3,23	3,71	•	•
	7	9	12	-	-	3,23	3,71	•	•
	7	9	18	-	-	3,23	3,71	•	•
	7	12	12	-	-	3,23	3,71	•	•
	9	9	9	-	-	3,23	3,71	•	•
	9	9	12	-	-	3,23	3,71	•	•
	9	9	18	-	-	3,23	3,71	•	•
MCAS 428	12	12	12	-	-	3,23	3,71	•	•
	7	7	-	-	-	3,23	3,81	•	•
	7	9	-	-	-	3,23	3,81	•	•
	7	12	-	-	-	3,23	3,81	•	•
	7	18	-	-	-	3,23	3,85	•	•
	9	9	-	-	-	3,23	3,81	•	•
	9	12	-	-	-	3,23	3,81	•	•
	9	18	-	-	-	3,23	3,85	•	•
	12	12	-	-	-	3,23	3,81	•	•
	12	18	-	-	-	3,23	3,85	•	•
	18	18	-	-	-	3,23	3,85	•	•
	7	7	7	-	-	3,23	3,71	•	•
	7	7	9	-	-	3,23	3,71	•	•
	7	7	12	-	-	3,23	3,71	•	•
	7	7	18	-	-	3,23	3,71	•	•
	7	9	9	-	-	3,23	3,71	•	•
	7	9	12	-	-	3,23	3,71	•	•
	7	9	18	-	-	3,23	3,71	•	•
	7	12	12	-	-	3,23	3,71	•	•
	7	12	18	-	-	3,23	3,71	•	•
	9	9	9	-	-	3,23	3,71	•	•
	9	9	12	-	-	3,23	3,71	•	•
	9	9	18	-	-	3,23	3,71	•	•
	9	12	12	-	-	3,23	3,71	•	•
	9	12	18	-	-	3,23	3,71	•	•
	12	12	12	-	-	3,23	3,71	•	•
	7	7	7	7	-	3,23	3,71	•	•
	7	7	7	9	-	3,23	3,71	•	•
	7	7	7	12	-	3,23	3,71	•	•
	7	7	7	18	-	3,23	3,71	•	•

TAVOLA MULTI COMBINAZIONI

MODELLO	Indici di capacità Unità interne					EER	COP	Detrazione fiscale 65%	Conto Termico 2.0
MCAS 428	7	7	9	9	-	3,23	3,71	•	•
	7	7	9	12	-	3,23	3,71	•	•
	7	7	12	12	-	3,23	3,71	•	•
	7	9	9	9	-	3,23	3,71	•	•
	7	9	9	12	-	3,23	3,71	•	•
	7	9	12	12	-	3,23	3,71	•	•
	9	9	9	9	-	3,23	3,71	•	•
MCAS 436	9	9	9	12	-	3,23	3,71	•	•
	7	7	-	-	-	3,28	3,71	•	•
	7	9	-	-	-	3,28	3,71	•	•
	7	12	-	-	-	3,28	3,71	•	•
	7	18	-	-	-	3,28	3,71	•	•
	7	24	-	-	-	3,28	3,71	•	•
	9	9	-	-	-	3,28	3,71	•	•
	9	12	-	-	-	3,28	3,71	•	•
	9	18	-	-	-	3,28	3,71	•	•
	9	24	-	-	-	3,28	3,71	•	•
	12	12	-	-	-	3,28	3,71	•	•
	12	18	-	-	-	3,28	3,71	•	•
	12	24	-	-	-	3,24	3,71	•	•
	18	18	-	-	-	3,24	3,71	•	•
	7	7	7	-	-	3,33	3,71	•	•
	7	7	9	-	-	3,28	3,71	•	•
	7	7	12	-	-	3,28	3,71	•	•
	7	7	18	-	-	3,28	3,71	•	•
	7	7	24	-	-	3,24	3,71	•	•
	7	9	9	-	-	3,28	3,71	•	•
	7	9	12	-	-	3,28	3,71	•	•
	7	9	18	-	-	3,24	3,71	•	•
	7	9	24	-	-	3,24	3,71	•	•
	7	12	12	-	-	3,24	3,71	•	•
	7	12	18	-	-	3,24	3,71	•	•
	7	12	24	-	-	3,24	3,71	•	•
	7	18	18	-	-	3,24	3,71	•	•
	9	9	9	-	-	3,24	3,71	•	•
	9	9	12	-	-	3,24	3,71	•	•
	9	9	18	-	-	3,24	3,71	•	•
	9	9	24	-	-	3,24	3,71	•	•
	9	12	12	-	-	3,24	3,71	•	•
	9	12	18	-	-	3,24	3,71	•	•
	9	12	24	-	-	3,24	3,71	•	•
	9	18	18	-	-	3,24	3,71	•	•
	12	12	12	-	-	3,24	3,71	•	•
	12	12	18	-	-	3,24	3,71	•	•
	12	12	24	-	-	3,24	3,71	•	•
	12	18	18	-	-	3,24	3,71	•	•
	7	7	7	7	-	3,58	3,71	•	•
	7	7	7	9	-	3,44	3,71	•	•
	7	7	7	12	-	3,32	3,71	•	•
	7	7	7	18	-	3,23	3,71	•	•
	7	7	7	24	-	3,23	3,71	•	•
	7	7	9	9	-	3,32	3,71	•	•
	7	7	9	12	-	3,24	3,71	•	•
	7	7	9	18	-	3,23	3,71	•	•
	7	7	9	24	-	3,23	3,71	•	•
	7	7	12	12	-	3,23	3,71	•	•
	7	7	12	18	-	3,23	3,71	•	•
	7	7	18	18	-	3,23	3,71	•	•
	7	9	9	9	-	3,25	3,71	•	•
	7	9	9	12	-	3,23	3,71	•	•
	7	9	9	18	-	3,23	3,71	•	•
	7	9	9	24	-	3,23	3,71	•	•
	7	9	12	12	-	3,23	3,71	•	•
	7	9	12	18	-	3,23	3,71	•	•
	7	9	18	18	-	3,23	3,71	•	•
	7	12	12	12	-	3,23	3,71	•	•
	7	12	12	18	-	3,23	3,71	•	•
	9	9	9	9	-	3,23	3,71	•	•
	9	9	9	12	-	3,23	3,71	•	•
	9	9	9	18	-	3,23	3,71	•	•
	9	9	12	12	-	3,23	3,71	•	•
	9	9	12	18	-	3,23	3,71	•	•
	9	12	12	12	-	3,23	3,71	•	•
	9	12	12	18	-	3,23	3,71	•	•
	12	12	12	12	-	3,23	3,71	•	•

I valori di E.E.R. e C.O.P. della linea multi sono stati determinati sulla base del Modello di riferimento Xtreme.

TAVOLA MULTI COMBINAZIONI

MODELLO	Indici di capacità Unità interne					EER	COP	Detrazione fiscale 65%	Conto Termico 2.0
MCAS 542	7	7	-	-	-	3,16	3,80		•
	7	9	-	-	-	3,14	3,80		•
	7	12	-	-	-	3,12	3,80		•
	7	18	-	-	-	3,06	3,80		•
	7	24	-	-	-	3,01	3,80		•
	9	9	-	-	-	3,12	3,80		•
	9	12	-	-	-	3,10	3,80		•
	9	18	-	-	-	3,04	3,80		•
	9	24	-	-	-	2,99	3,80		•
	12	12	-	-	-	3,07	3,80		•
	12	18	-	-	-	3,02	3,80		•
	12	24	-	-	-	2,97	3,80		•
	18	18	-	-	-	2,96	3,80		•
	18	24	-	-	-	2,96	3,82		•
	7	7	7	-	-	3,10	3,85		•
	7	7	9	-	-	3,08	3,85		•
	7	7	12	-	-	3,06	3,85		•
	7	7	18	-	-	3,00	3,85		•
	7	7	24	-	-	2,95	3,85		•
	7	9	9	-	-	3,06	3,85		•
	7	9	12	-	-	3,04	3,85		•
	7	9	18	-	-	2,98	3,85		•
	7	9	24	-	-	2,93	3,85		•
	7	12	12	-	-	3,01	3,85		•
	7	12	18	-	-	2,96	3,85		•
	7	12	24	-	-	2,91	3,85		•
	7	18	18	-	-	2,90	3,85		•
	9	9	9	-	-	3,05	3,85		•
	9	9	12	-	-	3,02	3,85		•
	9	9	18	-	-	2,97	3,85		•
	9	9	24	-	-	2,91	3,85		•
	9	12	12	-	-	2,99	3,85		•
	9	12	18	-	-	2,94	3,85		•
	9	12	24	-	-	2,89	3,85		•
	9	18	18	-	-	2,89	3,85		•
	12	12	12	-	-	2,97	3,85		•
	12	12	18	-	-	2,91	3,85		•
	12	12	24	-	-	2,89	3,85		•
	12	18	18	-	-	2,89	3,85		•
	12	18	24	-	-	2,89	3,85		•
	18	18	18	-	-	2,89	3,88		•
	7	7	7	7	-	3,04	3,91		•
	7	7	7	9	-	3,02	3,91		•
	7	7	7	12	-	3,00	3,91		•
	7	7	7	18	-	2,94	3,91		•
	7	7	7	24	-	2,89	3,91		•
	7	7	9	9	-	3,00	3,91		•
	7	7	9	12	-	2,98	3,91		•
	7	7	9	18	-	2,92	3,91		•
	7	7	9	24	-	2,89	3,91		•
	7	7	12	12	-	2,95	3,91		•
	7	7	12	18	-	2,90	3,91		•
	7	7	12	24	-	2,89	3,91		•
	7	7	18	18	-	2,89	3,91		•
	7	7	18	24	-	2,89	3,91		•
	7	9	9	9	-	2,99	3,91		•
	7	9	9	12	-	2,96	3,91		•
	7	9	9	18	-	2,91	3,91		•
	7	9	9	24	-	2,89	3,91		•
	7	9	12	12	-	2,93	3,91		•

Valore continua nella pagina successiva ►

TAVOLA MULTI COMBINAZIONI

MODELLO	Indici di capacità Unità interne							
MCAS 542	7	9	12	18	-	2,89	3,91	•
	7	9	12	24	-	2,89	3,91	•
	7	9	18	18	-	2,89	3,91	•
	7	9	18	24	-	2,91	3,91	•
	7	12	12	12	-	2,91	3,91	•
	7	12	12	18	-	2,89	3,91	•
	7	12	12	24	-	2,89	3,91	•
	7	12	18	18	-	2,89	3,91	•
	9	9	9	9	-	2,97	3,91	•
	9	9	9	12	-	2,94	3,91	•
	9	9	9	18	-	2,89	3,91	•
	9	9	9	24	-	2,89	3,91	•
	9	9	12	12	-	2,91	3,91	•
	9	9	12	18	-	2,89	3,91	•
	9	9	12	24	-	2,89	3,91	•
	9	9	18	18	-	2,89	3,91	•
	9	12	12	12	-	2,89	3,91	•
	9	12	12	18	-	2,89	3,91	•
	9	12	12	24	-	2,89	3,91	•
	9	12	18	18	-	2,89	3,91	•
	12	12	12	12	-	2,89	3,91	•
	12	12	12	18	-	2,89	3,91	•
	7	7	7	7	7	3,23	3,71	•
	7	7	7	7	9	3,23	3,71	•
	7	7	7	7	12	3,23	3,71	•
	7	7	7	7	18	3,23	3,71	•
	7	7	7	7	24	3,23	3,71	•
	7	7	7	9	9	3,23	3,71	•
	7	7	7	9	12	3,23	3,71	•
	7	7	7	9	18	3,23	3,71	•
	7	7	7	9	24	3,23	3,71	•
	7	7	7	12	12	3,23	3,71	•
	7	7	7	12	18	3,23	3,71	•
	7	7	7	12	24	3,23	3,71	•
	7	7	7	18	18	3,23	3,71	•
	7	7	9	9	9	3,23	3,71	•
	7	7	9	9	12	3,23	3,71	•
	7	7	9	9	18	3,23	3,71	•
	7	7	9	9	24	3,23	3,71	•
	7	7	9	12	12	3,23	3,71	•
	7	7	9	12	18	3,23	3,71	•
	7	7	9	18	18	3,23	3,71	•
	7	7	12	12	12	3,23	3,71	•
	7	7	12	12	18	3,23	3,71	•
	7	9	9	9	9	3,23	3,71	•
	7	9	9	9	12	3,23	3,71	•
	7	9	9	9	18	3,23	3,71	•
	7	9	9	9	24	3,23	3,71	•
	7	9	9	12	12	3,23	3,71	•
	7	9	9	12	18	3,23	3,71	•
	7	9	12	12	12	3,23	3,71	•
	7	9	12	12	18	3,23	3,71	•
	7	12	12	12	12	3,23	3,71	•
	9	9	9	9	9	3,23	3,71	•
	9	9	9	9	12	3,23	3,71	•
	9	9	9	9	18	3,23	3,71	•
	9	9	9	12	12	3,23	3,71	•
	9	9	9	12	18	3,23	3,71	•
	9	9	12	12	12	3,23	3,71	•
	9	12	12	12	12	3,23	3,71	•

MONOSPLIT

PER IL CALCOLO DEL PREZZO A SET AGGIUNGERE L'UNITA' INTERNA DESIDERATA

	Codice/Code	Descrizione/ Description	Kw Freddo / cooling	Kw Caldo/ heating	Classe Energetica/ EnergyClass	Refrigerant
	UES 12000	UES X PARETE E LCAC P.D.C.	3,52	3,81	A++/A++	R32
	UES 18000	UES X PARETE E LCAC P.D.C.	5,28	5,57	A++/A++	R32
	UES24000	UES X PARETE E LCAC P.D.C.	7,03	7,33	A++/A++	R32
	UES 30000	UES LCAC P.D.C.	9	9,5	A++/A++	R32
	UES 36000	UES LCAC P.D.C.	10,5	10,82	A++/A++	R32
	UES 42000	UES LCAC P.D.C.	12,02	13,58	A++/A++	R32


MULTISPLIT UES



MULTISPLIT VEDI TABELLA ABBINAMENTI POSSIBILI

	Codice/Code	Descrizione/ Description	Kw Freddo / cooling	Kw Caldo / heating	Classe Energetica/ EnergyClass	Refrigerant
	MCAS 214	Multi UES 2 4,2 kw P.d.C.	4,1	4,4	A++/A+	R32
	MCAS 218	Multi UES 2 5,8 kw P.d.C.	5,28	5,57	A++/A+	R32
	MCAS 224	Multi UES 2 6,1kw P.d.C.	6,15	6,45	A++/A+	R32
	MCAS 324	Multi UES 3 6,1 kw P.d.C.	6,3	6,5	A++/A+	R32
	MCAS 327	Multi UES 3 7,9 kw P.d.C.	7,91	8,21	A++/A+	R32
	MCAS 428	Multi UES 4 8,2 kw P.d.C.	8,21	8,79	A++/A+	R32
	MCAS 436	Multi UES 4 10,5 kw P.d.C.	10,55	10,55	A++/A+	R32
	MCAS 436+ACC	Multi UES 4 10,5 kw P.d.C. + AC-CUMULATORE	10,55	10,55	A++/A+	R33
	MCAS 542	Multi UES 5 12,3 kw P.d.C.	12,3	12,3	A++/A	R32

TANK PER ACCUMULATORE

	Codice/Code	Descrizione/ Description	Kw Freddo / cooling	Kw Freddo / Heating	Classe Energetica/ EnergyClass	Refrigerant
	ACC_MID	SERBATOIO DI ACCUMULO WATER TANK PER H2O SANITA- RIO 240 LT	-	3,90kw	A+	R32



FINTEK
REDESIGN YOUR FEELINGS

UNITÀ INTERNE ABBINABILI





mod. **Easy**

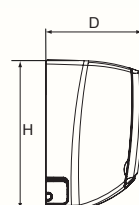
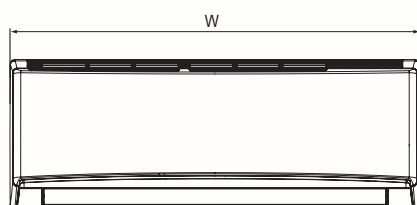
UNITÀ INTERNE PER MULTI-SPLIT



Optional



Optional



WIFI OPZIONALE

Codice Evaporante Fintek			MiW9000ES	MiW12000ES	MiW18000ES	MiW24000ES
Codice Evaporante Midea			MSAGBU-09HRFN8/WR	MSAGBU-12HRFN8/WR	MSAGCU-18HRFN8/WR	MSAGDU-24HRFN8/WR
Alimentazione elettrica		F-V-Hz	Monofase 220-240V 50Hz	Monofase 220-240V 50Hz	Monofase 220-240V 50Hz	Monofase 220-240V 50Hz
Raffreddamento	Capacità	kW (Nom)	2,64	3,52	5,28	7,03
Riscaldamento	Capacità	kW (Nom)	2,93	3,81	5,57	7,33
Unità Interna	Dimensioni (L-P-A)	mm	835-208-295	835-208-295	969-320-241	1083-336-244
	Portata Aria (Min-Med-Max)	m3/h	300-360-510	310-370-520	500-600-800	610-770-1090
	Pressione Sonora (Min-Med-Max)	dB(A)	21-22-29-37	21-22-33-38	20-31-37-41	21-34-37-46
	Potenza Sonora (Max)	dB(A)	56	60	56	62
Dimensioni tubazioni di collegamento	Tubazione Lato Liquido	mm	6,35	6,35	6,35	9,52
	Tubazione Lato Gas	mm	9,52	9,52	12,7	15,88
Dati elettrici	Potenza Elettrica Assorbita Massima	W	36	36	40	50
	Corrente Massima	A	0.2	0.2	0.2	0.2
Limiti Operativi	Temperature Interne	Raff.(Min-Max) °C B.U.	+16 - +32	+17 - +32	+17 - +32	+17 - +32

* misurata ad un metro con tubazione isolata fonosorbente inserita



SLEEP COMFORT
MODE



COLD AIR
PREVENTION



LED



TIMER



SMART DEFROST



X-FAN



"TURBO" FUNCTION



SELF DIAGNOSIS



DEHUMIDIFICATION



AUTO RESTART
MEMORY



3D AIRFLOW



SINGLEMULTI



MIN. TEMP. HOT



MIN. TEMP. COLD



QUIET DESIGN



IFEEL



ENERGY SAVING



COLD PLASMA



WIFI CONTROL



WIRED CONTROLLER
(OPTIONAL)



DOOR CONTROL
(OPTIONAL)



mod. **Fast**

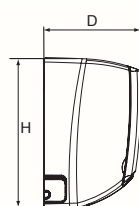
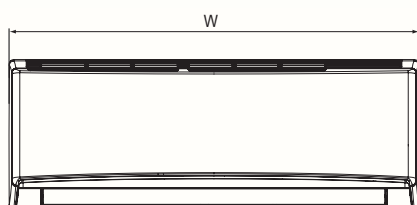
UNITÀ INTERNE PER MULTI-SPLIT



Optional



Optional



WIFI OPZIONALE

Codice Evaporante Fintek			MiW7000FA	MiW9000FA	MiW12000FA	MiW18000FA	MiW24000FA
Codice Evaporante Midea			MSAGXAU-07HRDN8	MSAGXAU-09HRDN8	MSAGXBU-12HRDN8	MSAGXCU-18HRFN8	MSAGXDU-24HRFN8
Alimentazione elettrica	F-V-Hz		Monofase 220-240V 50Hz	Monofase 220-240V 50Hz	Monofase 220-240V 50Hz	Monofase 220-240V 50Hz	Monofase 220-240V 50Hz
Raffreddamento	Capacità	kW (Min-Nom-Max)	2,05	2,64	3,52	5,28	7,03
Riscaldamento	Capacità	kW (Min-Nom-Max)	2,34	2,93	3,81	5,57	7,33
Unità Interna	Dimensioni (L-P-A)	mm	726-210-291	726-210-291	835-208-295	969-320-241	1083-336-244
Portata Aria (Min-Med-Max)		m ³ /min	330-460-520	330-460-520	350-400-530	500-600-800	610-770-1090
Pressione Sonora (Si-Min-Med-Max)		dB(A)	20-22-32-37	20-22-32-37	21-22-32-37	20-31-37-41	21-34-37-46
Dimensioni tubazioni di collegamento	Tubazione Lato Liquido	mm	6,35	6,35	6,35	6,35	9,52
Tubazione Lato Gas		mm	9,52	9,52	9,52	12,7	15,88
Dati Elettrici	Potenza Elettrica Assorbita Massima	W	40	40	40	50	60
	Corrente Massima	A	0,2	0,2	0,2	0,2	0,3
Limiti Operativi	Temperature Interne	Raff.(Min-Max) °C B.U.	+17 - +32	+17 - +32	+17 - +32	+17 - +32	+17 - +32

* misurata ad un metro con tubazione isolata fonossorbente inserita



SLEEP COMFORT
MODE



COLD AIR
PREVENTION



LED



TIMER



SMART DEFROST



X-FAN



"TURBO" FUNCTION



SELF DIAGNOSIS



DEHUMIDIFICATION



AUTO RESTART
MEMORY



3D AIRFLOW



SINGLEMULTI



MIN. TEMP. HOT



MIN. TEMP. COLD



QUIET DESIGN



IFEEL



ENERGY SAVING



COLD PLASMA



WIFI CONTROL



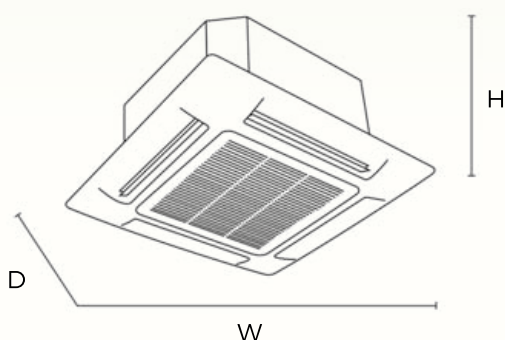
WIRED CONTROLLER
(OPTIONAL)



DOOR CONTROL
(OPTIONAL)



CASSETTE



Optional



Optional

Codice Evaporante Fintek			MICA09BB	MICA12BB	MICA18BB
Codice Evaporante Midea			MCA3U-12HRFNX(GA)	MCA3U-12HRFNX(GA)	MCA3U-18HRFNX(GA)
Alimentazione elettrica	F-V-Hz		Monofase 220-240V 50Hz	Monofase 220-240V 50Hz	Monofase 220-240V 50Hz
Raffreddamento	Capacità	kW (Nom)	2,63	3,52	5,28
Riscaldamento	Capacità	kW (Nom)	2,93	3,81	5,57
Unità Interna	Dimensioni (L-P-A)	mm	570-570-260	570-570-260	570-570-260
	Portata Aria (Min-Med-Max)	m ³ /h	420-510-620	420-510-620	500-620-720
	Pressione Sonora (Silent-Min-Med-Max)	dB(A)	25-33-36-41	25-33-36-41	29-35-40-43
Pannello decorativo	Dimensioni (L-P-A)	mm	647-647-50	647-647-50	647-647-50
	Peso lordo	Kg	4,5	4,5	4,5
Dimensioni tubazioni di collegamento	Tubazione Lato Liquido	mm	6,35	6,35	6,35
	Tubazione Lato Gas	mm	9,52	9,52	9,52
Limiti Operativi	Temperature Interne	Raff. (Min-Max) °C B.U.	+16 - +32	+16 - +32	+16 - +32
		Risc. (Min-Max) °C B.S.	0 - +30	0 - +30	0 - +30

SLEEP COMFORT
MODE

MIN. TEMP. HOT



MIN. TEMP. COLD



TIMER



SMART DEFROST



ENERGY SAVING



"TURBO" FUNCTION



SELF DIAGNOSIS



DEHUMIDIFICATION

AUTO RESTART
MEMORY

IFEEL

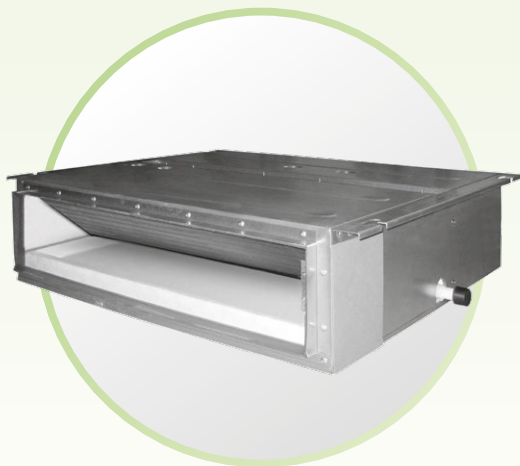


ONLY MULTISPLIT

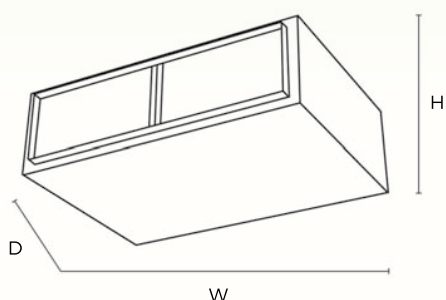


8°C HEATING

INTEGRATED
CONDENSATE
DRAIN PUMPEASILY
REMOVABLE
FILTERS FOR
CLEANINGWIRED CONTROLLER
(OPTIONAL)



CANALIZZATO



Optional



Optional

Codice Fintek	Codice Evaporante Fintek	MICK07DK	MICK09DK	MICK12DK	MICK18DK	MJCK18DK-V	MICK24DK	MJCK24DK-V
Codice Prodotto Midea	Codice Evaporante Midea	MTIU07-HWFX(-GA)	MTIU-09HWFX(-GA)	MTIU-12HWFX(GA)	MTIU-18HWFX(GA)	MTJ-18HWFX(GA)	MTIU-24HWFX(-GA)	MTJ-24HWFX(GA)
Alimentazione elettrica	F-V-Hz	Monofase 220-240V 50Hz	Monofase 220-240V 50Hz	Monofase 220-240V 50Hz	Monofase 220-240V 50Hz	Monofase 220-240V 50Hz	Monofase 220-240V 50Hz	Monofase 220-240V 50Hz
Raffreddamento	Capacità	kW (Nom)	2,05	2,63	3,52	5,28	5,28	7,03
Riscaldamento	Capacità	kW (Nom)	2,34	2,93	3,81	5,57	5,57	7,51
Unità Interna	Dimensioni (L-P-A)	mm	700-506-200	700-506-200	700-506-200	880-674-210	880-674-210	1100-774-249
Peso netto		Kg	17,8	17,8	17,8	24,4	24,4	32,3
Dimensioni Imballo (L-P-A)		mm	860-540-285	860-540-285	860-540-285	1070-725-280	1070-725-280	1305-805-315
Peso lordo		Kg	21,5	21,5	21,5	29,6	29,6	39,1
Portata Aria (Min-Med-Max)		m3/h	230-340-500	230-340-500	300-480-600	515-706-911	515-706-911	825-1035-1229
Pressione ventilatore nominale		Pa	25	25	25	25	25	25
Pressione ventilatore campo di regolazione		Pa	0-40	0-40	0-60	0-100	0-100	0-125
Pressione Sonora (Silent-Min-Med-Max)			23-29-31-35	23-29-31-35	23-29-31-35	26-34-38-41	26-34-38-41	27-37-40-42
Dimensioni tubazioni di collegamento	Tubazione Lato Liquido	dB(A)	6,35	6,35	6,35	6,35	6,35	9,52
Tubazione Lato Gas		dB(A)	9,52	9,52	9,52	12,7	12,7	15,88
Limiti Operativi	Temperature Interne	Raff. (Min-Max) °C	+16 - +32	+16 - +32	+16 - +32	+16 - +32	+16 - +32	+16 - +32
		B.U. Risc. (Min-Max) °C	0 - +30	0 - +30	0 - +30	0 - +30	0 - +30	0 - +30
		B.S.						



SLEEP COMFORT MODE



MIN. TEMP. HOT



MIN. TEMP. COLD



TIMER



SMART DEFROST



ONLY MULTISPLIT



SELF DIAGNOSIS



DEHUMIDIFICATION



AUTO RESTART MEMORY



INTEGRATED CONDENSATE DRAIN PUMP



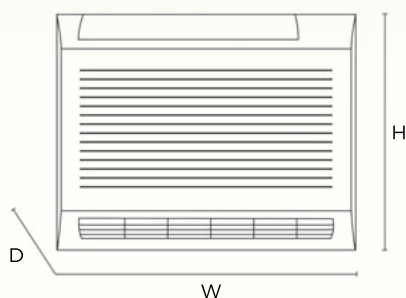
EASILY REMOVABLE FILTERS FOR CLEANING



WIRED CONTROLLER (OPTIONAL)



CONSOLE



Optional

Codice Evaporante Fintek			MICOH09BB	MICOH12BB	MICOH18AA
Codice Evaporante Midea			MFA2U-09HRFNX(GA)	MFA2U-12HRFNX(GA)	MFA2U-17HRFNX(GA)
Alimentazione elettrica Unità Interna		F-V-Hz	1F 220-240V 50Hz	1F 220-240V 50Hz	Monofase 220-240V 50Hz
Raffreddamento	Capacità	kW (Min-Nom-Max)	2,63	3,52	5,28
Riscaldamento	Capacità	kW (Min-Nom-Max)	2,93	3,81	5,57
Unità Interna	Dimensioni (L-P-A)	mm	794-200-621	794-200-621	794-200-621
Portata Aria (Min-Med-Max)		m3/h	400-510-600	400-510-600	500-620-720
Pressione Sonora (Min-Med-Max)		dB(A)	35-42-43	35-42-43	35-42-43*
Potenza Sonora (Max)		dB(A)	55	55	63,5
Limiti Operativi	Temperature Interne	Raff. (Min-Max) °C B.U.	+17 - +32	+17 - +32	+17 - +32
		Risc. (Min-Max) °C B.S.	0 - +30	0 - +30	0 - +30



SLEEP COMFORT MODE



8°C HEATING



LED



TIMER



SMART DEFROST



ENERGY SAVING



"TURBO" FUNCTION



SELF DIAGNOSIS



DEHUMIDIFICATION



AUTO RESTART MEMORY



IFEEL



SOLO MULTISPLIT



MIN. TEMP. HOT



MIN. TEMP. COLD



COLD PLASMA



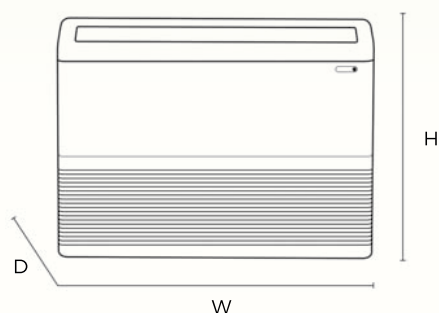
WIFI CONTROL



WIRED CONTROLLER (OPTIONAL)



PAVIMENTO SOFFITTO



Optional



Optional

Codice Evaporante Fintek

MIFC18FC

Codice Evaporante Midea		MUEU-18HRFNX	
Alimentazione elettrica		F-V-Hz	Monofase 220-240V 50Hz
Raffreddamento	Capacità	kW (Nom)	2,71-5,28-5,86
Riscaldamento	Capacità	kW (Nom)	5,28
Unità Interna	Dimensioni (L-P-A)	m3/h	670-1450-2027
Portata Aria (Min-Med-Max)		dB(A)	1145-755-318
Pressione Sonora (Silent-Min-Med- Max)		mm	24-37-41-44
Dimensioni tubazioni di collegamento	Tubazione Lato Liquido	mm	6,35
	Tubazione Lato Gas		12,7
Limiti Operativi	Temperature Interne	Raff.(Min-Max) °C B.U.	+16 - +32
		Risc. (Min-Max) °C B.S.	0 - +30

SLEEP COMFORT
MODE

8°C HEATING



LED



TIMER



SMART DEFROST



ENERGY SAVING



"TURBO" FUNCTION



SELF DIAGNOSIS



DEHUMIDIFICATION

AUTO RESTART
MEMORY

iFEEL



ONLY MULTISPLIT



MIN. TEMP. HOT



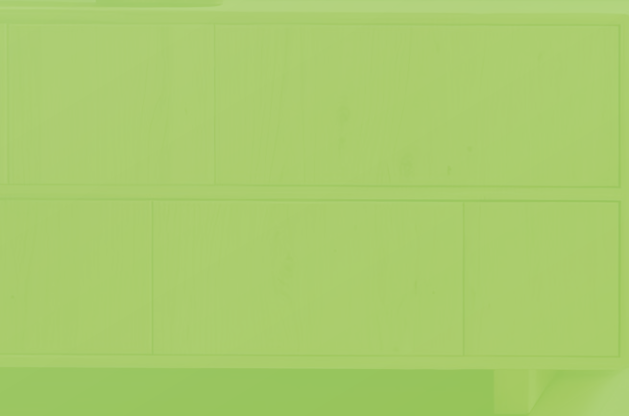
MIN. TEMP. COLD

WIRED CONTROLLER
(OPTIONAL)



FINTEK
REDESIGN YOUR FEELINGS

**SISTEMI LCAC
COMMERCIALI
CASSETTE
CANALIZZABILI
CONSOLLE
PAVIMENTO/ SOFFITTO
CONVERTIBILE**



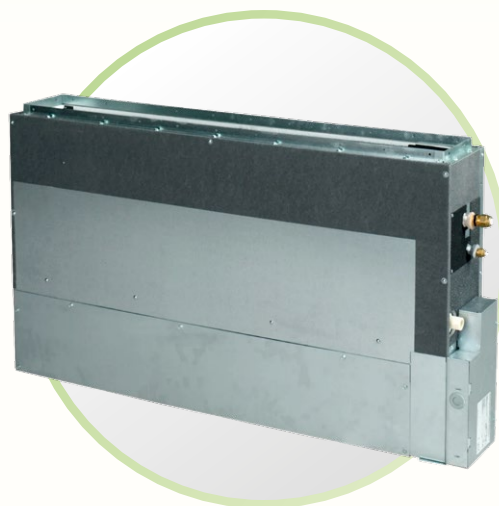


CANALIZZATI

La soluzione canalizzata è l'ideale per chi desidera minimizzare l'impatto visivo del sistema di climatizzazione, creando un condizionamento "invisibile" ad alte prestazioni. La possibilità di selezionare la portata e la pressione del ventilatore su 4 diversi livelli di potenza consente di adattare i prodotti a varie configurazioni di rete canalizzabile. L'attrezzatura completa di accessori rende l'applicazione semplice e immediata in qualsiasi contesto.

- Raffreddamento in classe energetica A++
- Riscaldamento in classe energetica A+
- Capacità raffreddamento kW: 3,5 / 5,3 / 7,0 / 8,8 / 10,5
- Ripresa aria reversibile con possibilità di spostamento nella parte inferiore del prodotto
- Regolazione portata e pressione ventilatore tramite comando IR
- Display alfanumerico con ricevitore IR integrato
- Filtro G2 e porta-filtro in configurazione di serie
- Opzionale filtri antibatterico di classe superiore certificato SANIFIL
- Comando a filo KRJ-120G (a corredo)
- Capacità 3.5 - 5.3 - 7.0 - 8.8 - 10.5 - 12.0 - 14.0 - 16.0 kW
- Classe efficienza energetica A++/A+ (Eccetto 48k - A++/A)
- Pompa scarico condensa
- Comando IR a corredo
- Comando a filo a corredo
- Regolazione lineare velocità ventilatore
- Aspirazione aria reversibile
- Regolazione curve ventilatori
- Smart Kit opzionale
- Contatto ON-OFF / Contatto Alarm / Contatto FAN

Stesse versioni verticali a partire dalla taglia 9000



FUNZIONALITÀ

COMFORT



Follow me



Renewal air intake



Pre heating

AFFIDABILITÀ



Coolant Leak Alarm



Self diagnosis



Alarm contact



Condensation Control

PRATICITÀ



Centralized command (optional)



Twin combination



On/off contact



M-Smart control (optional)



display LED



double exhaust condensation



i-remote



drain pump condensation



regolazione portata aria



indoor units multipurpose (size 12-18)



FINTEK

REDESIGN YOUR FEELINGS

UES CANALIZZATI		UES 12	UES18		
Canalizzato orizzontale		MICK12DK	MICK18DK		
Codice Produttore		MTIU12HWFNX(GA)	MTIU18HWFNX(GA)		
Canalizzato Verticale/orizzontale NS		MJCK12DK	MJCK18DK		
Codice Produttore		MYJ-12HWFNX-QRD0W/Ga	MYJ-18HWFNX-QRD0W/Ga		
Internal power supply	F-V-Hz Single-Phase	1F 220-240 50hz	1F 220-240 50hz		
External Power Supply	F-V-Hz Single-Phase	1F 220-240 50hz	1F 220-240 50hz		
RAFFRESCAMENTO	Capacità	(Min-Nom-Max)	0,85-3.52-3,99	2.91-5.28-5.74	
	Potenza elettrica assorbita	W (Min-Nom-Max)	170-1150-1450	720-1663-2100	
	Corrente	A (Nom)	4,5	7,1	
	Theoretical Load (PDesignC)	kW	3,5	5,3	
	SEER		6,6	6,3	
	Classe di efficienza energetica		A++	A++	
Riscaldamento	Consumo Annuale energetico	kWh/a	197	291	
	Capacità	(Min-Nom-Max)	1-3,81-4,31	2.34-5.57-6,10	
	Potenza elettrica assorbita	W (Min-Nom-Max)	302-1000-1300	740-1538-1920	
	Corrente	A (Nom)	4,5	6,8	
	Carico teorico (PDesignH)	kW	2,7-3,3	4,2-5,4	
	SCOP	(Media-Hot Season	4,1-5,1	4,0-4,8	
	Classe di efficienza energetica	(Media-Hot Season)	A+ A+++	A+ A+++	
	Consumo Annuale energetico	Annual kWh/a (Medium-Hot Season	922-906	1470-1575	
	Temperature Limite	(Tol) C°	-10	-10	
	Energy efficiency	E.E.R./C.O.P W/W	3,48 -3,74	3.24/3.62	
	unita interna orizzointale	Dimensioni (L-P-A)	mm	700-506-200	880-674-210
	Unita interna Verticale	Dimensioni (L-P-A)	mm	700-506-200	700-750-245
	Net Weight	kg	16	16	
	Net Weight	kg	20	24,4	
	Dimensioni imballaggio	mm	670-670-325	670-670-325	
	Dimensioni imballaggio		670-670-326	925-850-298	
	gross weight	kg	17,8	24,4	
	air flow (Min-Med-Max	m3 /h	300-480-600	515-706-280	
	air flow (Min-Med-Max		470-570-660	650/780/900	
	pressione Nominale Entrambe	Pa	25	25	
	Pressione - campo di regolazione orizz	PA (Min - Max)	0-60	0-100	
	Pressione - campo di regolazione Verticale		0-100	0-160	
	Press. Sonora (Silent-Min-Med-Max)	dB (A)	25-33-36-41	29-36-39-43	
	Sound Power (Max)	dB (A)	57	59	
	UES (motor condensing)	Dimensions (L-A-P)	mm	950-510-440	1000-550-500
		Peso lordo	Kg	33	42
		Portata Aria	m3 /H	2100	2200
		Potenza sonora (Max)	dB (A)	63	63
Tubo ingresso aria		mm	200	225	
Tubo aria esausta (ovale)		mm	200	225	
	Massima distanza ammessa per tubo	mt	3	3	
	Compressore		ROTARY DC INVERTER	ROTARY DC INVERTER	
	Dimensioni e limitazioni frigorifere	Tubazione lato liquido	MM	6,35 - 1/4	6,35 - 1/4
		Tubazione lato gas	MM	9,52 3/8	12,7 - 1/2
		Lunghezza tubazioni (precarica)	mt	5	5
		Massima lunghezza tubazioni	(max)	25	30
Aggiunta Gas Refr. oltre precarica		gr/mt	12	12	
Dislivello massimo ammesso		(max)	10	20	
Fluido Refrigerante	Tipo refrigerante		R32	R32	
	GWP		675	675	
	Quantità precericata	kg	0,5	1	
	Pressione lato prova (High/Low Side)	mpa	4.3/1.7	4.3/1.7	
Collegamenti elettrici	Collegamento Principale	W (Min-Nom-Max)	UES	UES	
	Collegamento unita interna - Ues	No. conductors	3P + Earth	3P + Earth	
	Potenza elettrica assorbita	No. conductors	1900	2200	
	Corrente massima	AT	8,3	9,6	
Limiti operativi	Temperature interne Limite	Raff. (Min-Max) °C B.U	17 - 32	17 - 32	
		risc. (Min-Max) °C B.S	16 - +30°	16 - +30°	
	Temperature Esterne Limite	Raff. (Min-Max) °C B.U	"-10 - +45"	"-10 - +45"	
		risc. (Min-Max) °C B.S	"-10° - +24°"	"-10° - +24°"	

UES24	UES30	UES 36	UES42
MICK24DK	MICK30DK	MICK36DK	MICK42DK
MTI24HWFNX(GA)	MTI30HWFNX(GA)	MTI36HWFNX(GA)	MTI42HWFNX(GA)
MJCK24DK	MJCK30DK	MJCK36DK	MJCK42DK
MYJ-24HWFNX-QRD0W/Ga	MYJ-30HWFNX-QRD0W/Ga	MYJ-36HWFNX-QRD0W/Ga	MYJ-42HWFNX-QRD0W/Ga
1F 220-240 50hz	1F 220-240 50hz	1F 220-240 50hz	1F 220-240 50hz
1F 220-240 50hz	1F 220-240 50hz	1F 220-240 50hz	1F 220-240 50hz
3.22-7.03-7,91	2,23-8,79-9,38	2,70-1055-12.02	2,93-12,02-12,31
780-2320-2748	890-227-3000	890-2927-4200	680-4200-4350
10,2	12	17,5	18,8
7	8,8	10,5	12,1
6,1	6,6	6,7	6,1
A++	A++	A++	A++
401	467	549	700
2.92-7.33-8.53	2.70-9.38-9,73	2,70-10,55-11,43	3,37-13,48-14,07
640-1900-2580	430-2430-2550	800-3000-3950	750-3700-4250
9,2	11	13,5	16,3
6,0-6,3	6,0-6,3	7,4-7,6	95-9,8
4,0-5,1	4,2-5,1	4,2-5,1	4,0-5,1
A+ A+++	A+ A+++	A+ A+++	A+ A+++
2100-1729	2467-2086	2975-2773	3275-2690
-10	-10	-10	-10
3,28/4,01	3,54 / 3,83	3,33/3,71	3,29/3,88
1100-774-249	1360-774-249	1360-774-249	1200-874-300
1000-750-245	1000-750-245	1200-750-245	1200-750-245
21,6	27	27	29,3
31,8	32,7	38,4	38,4
910-910-250	910-910-250	910-910-250	910-910-33
1225-860--304	1225-860--304	1425-860-304	1425-860-304
32,3	37	37	71
1305-805-315	1500-1800-2100	1500-1800-2100	1680-2040-2400
700-100-1200	900-1200-1500	1100-1400-1700	1300-1700-2000
25	37	37	50
0-125	0-142	0-142	0-160
0-160	0-160	0-160	0-160
27-40-43-47	39-44-47-50	39-44-47-50	38-46-49-51
59	61	64	66
1140-710-555	1200-810-600	1200-810-600	1200-810-600
55	66	66	66
2700	3600	3600	4000
68	69	69	71
250	300	300	300
250	225x2	225x2	225x2
3	3	3	3
ROTARY DC INVERTER	ROTARY DC INVERTER	ROTARY DC INVERTER	ROTARY DC INVERTER
9,52 3/8	9,52 3/8	9,52 3/8	9,52 3/8
15,88 - 5/8	15,88 - 5/8	15,88 - 5/8	15,88 - 5/8
5	5	5	5
50	50	75	50
24	24	24	24
25	20	20	30
R32	R32	R32	R32
675	675	675	675
1,5	2	2,4	2,8
4.3/1.7	4.3/1.7	4.3/1.7	4.3/1.7
UES	UES	UES	UES
3P + Earth	3P + Earth	3P + Earth	3P + Earth
3700	4500	5000	7500
19	20	22,5	34
17 - 32	17 - 32	17 - 32	17 - 32
16 - +30°	16 - +30°	16 - +30°	16 - +30°
"-10 - +45"	"-10 - +45"	"-10 - +45"	"-10 - +45"
"-10° - +24°"	"-10° - +24°"	"-10° - +24°"	"-10° - +24°"



KIT DISTRIBUZIONE CANALIZZATI KIT MOTORIZZATI RADIO



COMPONENTI DISTRIBUZIONE AEREAULICA



PLENUM COMPLETO

Cod. [PLM-CDZ](#)



TUBO FLESSIBILE TES E FASCETTE

Cod. [TES160](#)

Cod. [TES203](#)

Cod. [FSI60-270](#)



GRIGLIA DI RIPRESA (con filtro)

Cod. [GRA6-800X400](#)

per kit BMA e DLF



GRIGLIA DI RIPRESA A SCOMPARSA (con filtro)

Cod. [GRS6-800X600](#)

per kit PSB, PSD e PSF



BOCCHETTA STANDARD

dimensioni 300X150 portata consigliata
max. 370 m³/h

dimensioni 400X150 portata consigliata
max. 500 m³/h



DIFFUSORE LINEARE A FERITOIE

dimensioni 800 2 feritoie, portata consigliata
max. 220 m³/h

dimensioni 1000 2 feritoie, portata consigliata
max. 280 m³/h



PLENUM BOCCHETTA A SCOMPARSA

dimensioni 300X150, portata consigliata
max. 390 m³/h

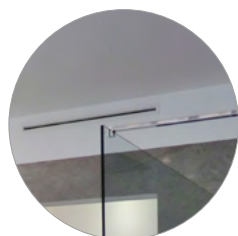
dimensioni 400X150, portata consigliata
max. 520 m³/h



PLENUM DIFFUSORE A SCOMPARSA

dimensioni 800X50, portata consigliata
max. 350 m³/h

dimensioni 1000X50, portata consigliata
max. 430 m³/h



PLENUM FERITOIA A SCOMPARSA

dimensioni 800X30, portata consigliata
max. 300 m³/h

dimensioni 1000X30, portata consigliata
max. 380 m³/h

Ø 150

Cod. [BMA-OV-300X150](#)

Cod. [SC-300X150](#)

Cod. [PLP300X150-D150](#)

Ø 200

Cod. [BMA-OV-400X150](#)

Cod. [SC-400X150](#)

Cod. [PLP400X150-D200](#)

Cod. [DLF20-800-2F](#)

Cod. [PLPDLF-08002F-D150](#)

Cod. [CVL-2F](#)

Cod. [DLF20-1000-2F](#)

Cod. [PLPDLF-10002F-D200](#)

Cod. [CVL-2F](#)

Cod. [PSB300X150P-D150](#)

Cod. [PSB400X150P-D200](#)

Cod. [PSD800X50P-D150](#)

Cod. [PSD1000X50P-D200](#)

Cod. [PSF800X30P-D150](#)

Cod. [PSF1000X30P-D200](#)

SISTEMA DI SANIFICAZIONE IMPIANTO (opzionale)

PER IMPIANTI FINO A 7 KW

Cod. KIT-SANI-1



CODICE	DESCRIZIONE	Q.Tà
DF09960	MODULO FC UNIT	1
BOTOLA	BOTOLA	1
TRASF-KIT-1	CASE TRASFORMATORE	1

PER IMPIANTI DA 7 KW FINO A 14 KW

Cod. KIT-SANI-2



CODICE	DESCRIZIONE	Q.Tà
DF09960	MODULO FC UNIT	2
BOTOLA	BOTOLA	2
TRASF-KIT-2	CASE TRASFORMATORE	1

COMPONENTI RADIO E FILO



CENTRALINA UNIVERSALE

Cod. [KN-UNI-WIFI](#)



SERRANDE MOTORIZZATE

Cod. [NH-CO-150-SLAVE](#)

Cod. [NH-CO-200-SLAVE](#)



COMANDI ETERNAL RADIO

Cod. [KN-ETERNAL-M](#) ●

Cod. [KB-ETERNAL-M](#) ○

COMANDI ETERNAL A FILO

Cod. [KN-ETERNAL-M-FI](#) ●

Cod. [KB-ETERNAL-M-FI](#) ○



COMANDI SMART RADIO

Cod. [KN-SMART-S](#) ●

Cod. [KB-SMART-S](#) ○

COMANDI SMART A FILO

Cod. [KN-SMART-S-FI](#) ●

Cod. [KB-SMART-S-FI](#) ○



INTERFACCIA A FILO

Dispositivo che consente la comunicazione tra il sistema Koolnova e l'impianto di climatizzazione ad espansione diretta con comando a filo. COMUNICAZIONE VIA CAVO (ON/OFF, cambio velocità, cambio di stagione, cambio set point temperatura).



INTERFACCIA INFRAROSSI

Dispositivo che consente la comunicazione tra il sistema Koolnova e l'impianto di climatizzazione ad espansione diretta con comando infrarossi. COMUNICAZIONE INFRAROSSI (ON/OFF, cambio velocità, cambio di stagione, cambio set point temperatura).

Cod. [NH-CIR-INVERTER](#)



INTERFACCIA FANCOIL

Dispositivo che consente la comunicazione tra il sistema Koolnova e qualsiasi fancoil canalizzato ad acqua. COMUNICAZIONE VIA CAVO (ON/OFF, cambio velocità 3V o 0/10V, commutazione valvole freddo/caldo).

Cod. [NH-GTP-UNI2](#)



KIT CABLAGGIO

Ideale per velocizzare l'installazione con l'acquisto di componenti sciolti.

Cod. [2Z-CABLAGGIO](#)

Cod. [3Z-CABLAGGIO](#)

Cod. [4Z-CABLAGGIO](#)

Cod. [5Z-CABLAGGIO](#)

Cod. [6Z-CABLAGGIO](#)

COME ORDINARE IL KIT DI DISTRIBUZIONE AERAUCA



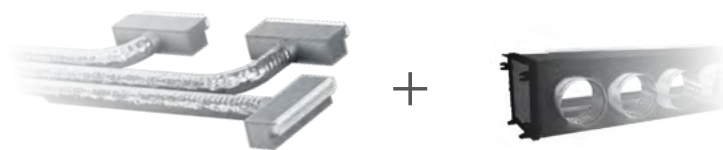
A1) Scegli l'estetica del terminale / bocchetta e identifica il numero di stacchi necessario a servire l'impianto

B1) Scegli il corretto diametro del kit verificando che la portata d'aria massima riportata in tabella sia compatibile con quella della macchina canalizzata che hai selezionato

C1) Aggiungi il plenum di mandata con il corretto numero di stacchi e diametri in funzione del kit di distribuzione precedentemente identificato – NON selezionare questo componente se vuoi completare l'impianto con il PLENUM MOTORIZZATO CABLATO

ESEMPIO: Portata macchina canalizzata da 1200 m³/h

- Tipologia diffusore selezionato modello PSD, con 3 stacchi
- Nella tabella KIT PSD da 3 stacchi verifico che la portata della macchina canalizza da 1200 m³/h è compatibile con il kit con Diametri 200 che riporta un limite massimo di 1300 m³/h.



ESEMPIO

distribuzione aeraulica 3 stacchi diametro 200 con terminali a scomparsa serie PSD

KIT PSD FINO A 1290 m³/h
3KITDIS-PSD-200

Ideale per stock a magazzino



PLENUM MANDATA 3XD200
3PLM-CDZ-200

Specificare modello e marca della macchina

COME ORDINARE IL KIT MOTORIZZATO RADIO CON PLENUM CABLATO



A2) Scegli il PLENUM CABLATO motorizzato in funzione del numero e del diametro degli stacchi che devono servire le zone da climatizzare, verificando che la portata d'aria sia compatibile con quella della macchina canalizzata

B2) Individua il PLENUM CABLATO corretto in funzione dell'interfaccia di comunicazione tra le seguenti opzioni: a FILO o INFRAROSSI per macchine ad espansione diretta oppure scegli quella per FANCOIL AD ACQUA.

C2) Aggiungi il kit comandi Bianco o Nero, in funzione del numero di zone da gestire.

ESEMPIO: Portata macchina canalizzata da 1300 m³/h

- Puoi scegliere un plenum 3 serrande con diametri del 200
- Seleziono il kit da 3 comandi bianchi per gestire 3 ambienti

OPPURE

- Puoi scegliere un plenum 3 serrande con diametri del 200
- Seleziono il kit da 2 comandi bianchi per gestire 2 ambienti (1 ambiente con 2 serrande)



ESEMPIO

Plenum cablato sistema radio con 3 serrande diametro 200, INTERFACCIA A FILO e comandi bianchi RADIO

PLENUM CABLATO FINO A 1650 m³/h
3PCAB-CDZ-200-CFI

Specificare modello e marca della macchina (verifica compatibilità).



KIT COMANDI RADIO BIANCHI
3COM-R-B

Scegli il kit comandi in funzione del colore e del numero di locali da gestire.

COME ORDINARE L'IMPIANTO COMPLETO (DISTRIBUZIONE + MOTORIZZATO)



- Segui i punti A1 e B1
- Prosegui con i punti A2, B2 e C2



ESEMPIO

IMPIANTO COMPLETO con distribuzione aeraulica 3 stacchi diametro 200 con terminali a scomparsa serie PSD e PARTE MOTORIZZATA

KIT PSD FINO A 1290 m³/h
3KITDIS-PSD-200



PLENUM CABLATO FINO A 1650 m³/h
3PCAB-CDZ-200-CFI

Specificare modello e marca della macchina (verifica compatibilità).



KIT COMANDI RADIO BIANCHI
3COM-R-B

Scegli il kit comandi in funzione del colore e del numero di locali da gestire.

2 STACCHI - SERRANDE

SCEGLI IL TIPO DI TERMINALE



PORTATA MAX

Ø 150	Ø 200
300X150 ↓ 370 m³/h	400X150 ↓ 500 m³/h
800 2F ↓ 220 m³/h	1000 2F ↓ 280 m³/h
300X150 ↓ 390 m³/h	400X150 ↓ 520 m³/h
800X50 ↓ 350 m³/h	1000X50 ↓ 430 m³/h
800X30 ↓ 300 m³/h	1000X30 ↓ 380 m³/h

AGGIUNGI IL PLENUM DI MANDATA



2X Ø 150	2X Ø 200																												
KIT BMA FINO A 740 m³/h 2KITDIS-BMA-150 <table> <tr> <th>COMPONENTI KIT CON BMA</th><th>Q.TÀ</th></tr> <tr> <td>TES160</td><td>10</td></tr> <tr> <td>FSI60-270</td><td>4</td></tr> <tr> <td>PLP300X150-D150</td><td>2</td></tr> <tr> <td>SC-300X150</td><td>2</td></tr> <tr> <td>BMA-OV-300X150</td><td>2</td></tr> <tr> <td>GRA6-800X400</td><td>1</td></tr> </table>	COMPONENTI KIT CON BMA	Q.TÀ	TES160	10	FSI60-270	4	PLP300X150-D150	2	SC-300X150	2	BMA-OV-300X150	2	GRA6-800X400	1	KIT BMA FINO A 1000 m³/h 2KITDIS-BMA-200 <table> <tr> <th>COMPONENTI KIT CON BMA</th><th>Q.TÀ</th></tr> <tr> <td>TES203</td><td>10</td></tr> <tr> <td>FSI60-270</td><td>4</td></tr> <tr> <td>PLP400X150-D200</td><td>2</td></tr> <tr> <td>SC-400X150</td><td>2</td></tr> <tr> <td>BMA-OV-400X150</td><td>2</td></tr> <tr> <td>GRA6-800X400</td><td>1</td></tr> </table>	COMPONENTI KIT CON BMA	Q.TÀ	TES203	10	FSI60-270	4	PLP400X150-D200	2	SC-400X150	2	BMA-OV-400X150	2	GRA6-800X400	1
COMPONENTI KIT CON BMA	Q.TÀ																												
TES160	10																												
FSI60-270	4																												
PLP300X150-D150	2																												
SC-300X150	2																												
BMA-OV-300X150	2																												
GRA6-800X400	1																												
COMPONENTI KIT CON BMA	Q.TÀ																												
TES203	10																												
FSI60-270	4																												
PLP400X150-D200	2																												
SC-400X150	2																												
BMA-OV-400X150	2																												
GRA6-800X400	1																												
KIT DLF FINO A 440 m³/h 2KITDIS-DLF-150 <table> <tr> <th>COMPONENTI KIT CON DLF</th><th>Q.TÀ</th></tr> <tr> <td>TES160</td><td>10</td></tr> <tr> <td>FSI60-270</td><td>4</td></tr> <tr> <td>PLPDLF-08002F-D150</td><td>2</td></tr> <tr> <td>DLF20-800-2F</td><td>2</td></tr> <tr> <td>CVL-2F</td><td>4</td></tr> <tr> <td>GRA6-800X400</td><td>1</td></tr> </table>	COMPONENTI KIT CON DLF	Q.TÀ	TES160	10	FSI60-270	4	PLPDLF-08002F-D150	2	DLF20-800-2F	2	CVL-2F	4	GRA6-800X400	1	KIT DLF FINO A 560 m³/h 2KITDIS-DLF-200 <table> <tr> <th>COMPONENTI KIT CON DLF</th><th>Q.TÀ</th></tr> <tr> <td>TES203</td><td>10</td></tr> <tr> <td>FSI60-270</td><td>4</td></tr> <tr> <td>PLPDLF-10002F-D200</td><td>2</td></tr> <tr> <td>DLF20-1000-2F</td><td>2</td></tr> <tr> <td>CVL-2F</td><td>4</td></tr> <tr> <td>GRA6-800X400</td><td>1</td></tr> </table>	COMPONENTI KIT CON DLF	Q.TÀ	TES203	10	FSI60-270	4	PLPDLF-10002F-D200	2	DLF20-1000-2F	2	CVL-2F	4	GRA6-800X400	1
COMPONENTI KIT CON DLF	Q.TÀ																												
TES160	10																												
FSI60-270	4																												
PLPDLF-08002F-D150	2																												
DLF20-800-2F	2																												
CVL-2F	4																												
GRA6-800X400	1																												
COMPONENTI KIT CON DLF	Q.TÀ																												
TES203	10																												
FSI60-270	4																												
PLPDLF-10002F-D200	2																												
DLF20-1000-2F	2																												
CVL-2F	4																												
GRA6-800X400	1																												
KIT PSB FINO A 780 m³/h 2KITDIS-PSB-150 <table> <tr> <th>COMPONENTI KIT CON PSB</th><th>Q.TÀ</th></tr> <tr> <td>TES160</td><td>10</td></tr> <tr> <td>FSI60-270</td><td>4</td></tr> <tr> <td>PSB300X150P-D150</td><td>2</td></tr> <tr> <td>GRS6-800X600</td><td>1</td></tr> </table>	COMPONENTI KIT CON PSB	Q.TÀ	TES160	10	FSI60-270	4	PSB300X150P-D150	2	GRS6-800X600	1	KIT PSB FINO A 1040 m³/h 2KITDIS-PSB-200 <table> <tr> <th>COMPONENTI KIT CON PSB</th><th>Q.TÀ</th></tr> <tr> <td>TES203</td><td>10</td></tr> <tr> <td>FSI60-270</td><td>4</td></tr> <tr> <td>PSB400X150P-D200</td><td>2</td></tr> <tr> <td>GRS6-800X600</td><td>1</td></tr> </table>	COMPONENTI KIT CON PSB	Q.TÀ	TES203	10	FSI60-270	4	PSB400X150P-D200	2	GRS6-800X600	1								
COMPONENTI KIT CON PSB	Q.TÀ																												
TES160	10																												
FSI60-270	4																												
PSB300X150P-D150	2																												
GRS6-800X600	1																												
COMPONENTI KIT CON PSB	Q.TÀ																												
TES203	10																												
FSI60-270	4																												
PSB400X150P-D200	2																												
GRS6-800X600	1																												
KIT PSD FINO A 700 m³/h 2KITDIS-PSD-150 <table> <tr> <th>COMPONENTI KIT CON PSD</th><th>Q.TÀ</th></tr> <tr> <td>TES160</td><td>10</td></tr> <tr> <td>FSI60-270</td><td>4</td></tr> <tr> <td>PSD800X50P-D150</td><td>2</td></tr> <tr> <td>GRS6-800X600</td><td>1</td></tr> </table>	COMPONENTI KIT CON PSD	Q.TÀ	TES160	10	FSI60-270	4	PSD800X50P-D150	2	GRS6-800X600	1	KIT PSD FINO A 860 m³/h 2KITDIS-PSD-200 <table> <tr> <th>COMPONENTI KIT CON PSD</th><th>Q.TÀ</th></tr> <tr> <td>TES203</td><td>10</td></tr> <tr> <td>FSI60-270</td><td>4</td></tr> <tr> <td>PSD1000X50P-D200</td><td>2</td></tr> <tr> <td>GRS6-800X600</td><td>1</td></tr> </table>	COMPONENTI KIT CON PSD	Q.TÀ	TES203	10	FSI60-270	4	PSD1000X50P-D200	2	GRS6-800X600	1								
COMPONENTI KIT CON PSD	Q.TÀ																												
TES160	10																												
FSI60-270	4																												
PSD800X50P-D150	2																												
GRS6-800X600	1																												
COMPONENTI KIT CON PSD	Q.TÀ																												
TES203	10																												
FSI60-270	4																												
PSD1000X50P-D200	2																												
GRS6-800X600	1																												
KIT PSF FINO A 600 m³/h 2KITDIS-PSF-150 <table> <tr> <th>COMPONENTI KIT CON PSF</th><th>Q.TÀ</th></tr> <tr> <td>TES160</td><td>10</td></tr> <tr> <td>FSI60-270</td><td>4</td></tr> <tr> <td>PSF800X30P-D150</td><td>2</td></tr> <tr> <td>GRS6-800X600</td><td>1</td></tr> </table>	COMPONENTI KIT CON PSF	Q.TÀ	TES160	10	FSI60-270	4	PSF800X30P-D150	2	GRS6-800X600	1	KIT PSF FINO A 760 m³/h 2KITDIS-PSF-200 <table> <tr> <th>COMPONENTI KIT CON PSF</th><th>Q.TÀ</th></tr> <tr> <td>TES203</td><td>10</td></tr> <tr> <td>FSI60-270</td><td>4</td></tr> <tr> <td>PSF1000X30P-D200</td><td>2</td></tr> <tr> <td>GRS6-800X600</td><td>1</td></tr> </table>	COMPONENTI KIT CON PSF	Q.TÀ	TES203	10	FSI60-270	4	PSF1000X30P-D200	2	GRS6-800X600	1								
COMPONENTI KIT CON PSF	Q.TÀ																												
TES160	10																												
FSI60-270	4																												
PSF800X30P-D150	2																												
GRS6-800X600	1																												
COMPONENTI KIT CON PSF	Q.TÀ																												
TES203	10																												
FSI60-270	4																												
PSF1000X30P-D200	2																												
GRS6-800X600	1																												

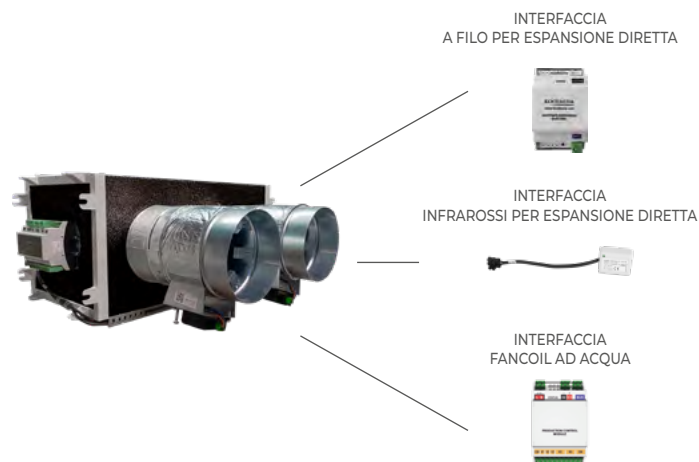
PLENUM MANDATA 2XD150

Codice del plenum generico, in fase d'ordine specificare marca e modello della macchina o seleziona il codice plenum dedicato.

PLENUM MANDATA 2XD200

Codice del plenum generico, in fase d'ordine specificare marca e modello della macchina o seleziona il codice plenum dedicato.

INSERISCI IL PLENUM CABLATO



2X Ø 150	2X Ø 200																								
PLENUM CABLATO FINO A 800 m³/h 2PCAB-CDZ-150-CFI <table> <tr> <th>COMPONENTI PLENUM CABLATO</th><th>Q.TÀ</th></tr> <tr> <td>PLENUM</td><td></td></tr> <tr> <td>CENTRALINA</td><td></td></tr> <tr> <td>SERRANDE MOTORIZZATE DIAM. 150 MM</td><td></td></tr> <tr> <td>CABLACCIO</td><td></td></tr> <tr> <td>INTERFACCIA A FILO</td><td></td></tr> </table>	COMPONENTI PLENUM CABLATO	Q.TÀ	PLENUM		CENTRALINA		SERRANDE MOTORIZZATE DIAM. 150 MM		CABLACCIO		INTERFACCIA A FILO		PLENUM CABLATO FINO A 1100 m³/h 2PCAB-CDZ-200-CFI <table> <tr> <th>COMPONENTI PLENUM CABLATO</th><th>Q.TÀ</th></tr> <tr> <td>PLENUM</td><td></td></tr> <tr> <td>CENTRALINA</td><td></td></tr> <tr> <td>SERRANDE MOTORIZZATE DIAM. 200 MM</td><td></td></tr> <tr> <td>CABLACCIO</td><td></td></tr> <tr> <td>INTERFACCIA A FILO</td><td></td></tr> </table>	COMPONENTI PLENUM CABLATO	Q.TÀ	PLENUM		CENTRALINA		SERRANDE MOTORIZZATE DIAM. 200 MM		CABLACCIO		INTERFACCIA A FILO	
COMPONENTI PLENUM CABLATO	Q.TÀ																								
PLENUM																									
CENTRALINA																									
SERRANDE MOTORIZZATE DIAM. 150 MM																									
CABLACCIO																									
INTERFACCIA A FILO																									
COMPONENTI PLENUM CABLATO	Q.TÀ																								
PLENUM																									
CENTRALINA																									
SERRANDE MOTORIZZATE DIAM. 200 MM																									
CABLACCIO																									
INTERFACCIA A FILO																									
PLENUM CABLATO FINO A 800 m³/h 2PCAB-CDZ-150-CIR <table> <tr> <th>COMPONENTI PLENUM CABLATO</th><th>Q.TÀ</th></tr> <tr> <td>PLENUM</td><td></td></tr> <tr> <td>CENTRALINA</td><td></td></tr> <tr> <td>SERRANDE MOTORIZZATE DIAM. 150 MM</td><td></td></tr> <tr> <td>CABLACCIO</td><td></td></tr> <tr> <td>INTERFACCIA INFRAROSSI</td><td></td></tr> </table>	COMPONENTI PLENUM CABLATO	Q.TÀ	PLENUM		CENTRALINA		SERRANDE MOTORIZZATE DIAM. 150 MM		CABLACCIO		INTERFACCIA INFRAROSSI		PLENUM CABLATO FINO A 1100 m³/h 2PCAB-CDZ-200-CIR <table> <tr> <th>COMPONENTI PLENUM CABLATO</th><th>Q.TÀ</th></tr> <tr> <td>PLENUM</td><td></td></tr> <tr> <td>CENTRALINA</td><td></td></tr> <tr> <td>SERRANDE MOTORIZZATE DIAM. 200 MM</td><td></td></tr> <tr> <td>CABLACCIO</td><td></td></tr> <tr> <td>INTERFACCIA INFRAROSSI</td><td></td></tr> </table>	COMPONENTI PLENUM CABLATO	Q.TÀ	PLENUM		CENTRALINA		SERRANDE MOTORIZZATE DIAM. 200 MM		CABLACCIO		INTERFACCIA INFRAROSSI	
COMPONENTI PLENUM CABLATO	Q.TÀ																								
PLENUM																									
CENTRALINA																									
SERRANDE MOTORIZZATE DIAM. 150 MM																									
CABLACCIO																									
INTERFACCIA INFRAROSSI																									
COMPONENTI PLENUM CABLATO	Q.TÀ																								
PLENUM																									
CENTRALINA																									
SERRANDE MOTORIZZATE DIAM. 200 MM																									
CABLACCIO																									
INTERFACCIA INFRAROSSI																									
PLENUM CABLATO FINO A 800 m³/h 2PCAB-CDZ-150-GTP <table> <tr> <th>COMPONENTI PLENUM CABLATO</th><th>Q.TÀ</th></tr> <tr> <td>PLENUM</td><td></td></tr> <tr> <td>CENTRALINA</td><td></td></tr> <tr> <td>SERRANDE MOTORIZZATE DIAM. 150 MM</td><td></td></tr> <tr> <td>CABLACCIO</td><td></td></tr> <tr> <td>INTERFACCIA FANCOIL</td><td></td></tr> </table>	COMPONENTI PLENUM CABLATO	Q.TÀ	PLENUM		CENTRALINA		SERRANDE MOTORIZZATE DIAM. 150 MM		CABLACCIO		INTERFACCIA FANCOIL		PLENUM CABLATO FINO A 1100 m³/h 2PCAB-CDZ-200-GTP <table> <tr> <th>COMPONENTI PLENUM CABLATO</th><th>Q.TÀ</th></tr> <tr> <td>PLENUM</td><td></td></tr> <tr> <td>CENTRALINA</td><td></td></tr> <tr> <td>SERRANDE MOTORIZZATE DIAM. 200 MM</td><td></td></tr> <tr> <td>CABLACCIO</td><td></td></tr> <tr> <td>INTERFACCIA FANCOIL</td><td></td></tr> </table>	COMPONENTI PLENUM CABLATO	Q.TÀ	PLENUM		CENTRALINA		SERRANDE MOTORIZZATE DIAM. 200 MM		CABLACCIO		INTERFACCIA FANCOIL	
COMPONENTI PLENUM CABLATO	Q.TÀ																								
PLENUM																									
CENTRALINA																									
SERRANDE MOTORIZZATE DIAM. 150 MM																									
CABLACCIO																									
INTERFACCIA FANCOIL																									
COMPONENTI PLENUM CABLATO	Q.TÀ																								
PLENUM																									
CENTRALINA																									
SERRANDE MOTORIZZATE DIAM. 200 MM																									
CABLACCIO																									
INTERFACCIA FANCOIL																									

KIT COMANDI



KIT COMANDI RADIO BIANCHI	
2COM-R-B	
COMPONENTI KIT COMANDI RADIO	Q.TÀ
KB-ETERNAL-M	1
KB-SMART-S	1

KIT COMANDI RADIO NERI	
2COM-R-N	
COMPONENTI KIT COMANDI RADIO	Q.TÀ
KN-ETERNAL-M	1
KN-SMART-S	1

3 STACCHI - SERRANDE

3X
Ø 150

KIT BMA FINO A 1110 m³/h	
3KITDIS-BMA-150	
COMPONENTI KIT CON BMA	Q.TÀ
TES160	20
FSI60-270	6
PLP300X150-D150	3
SC-300X150	3
BMA-OV-300X150	3
GRA6-800X400	1

KIT DLF FINO A 660 m³/h	
3KITDIS-DLF-150	
COMPONENTI KIT CON DLF	Q.TÀ
TES160	20
FSI60-270	6
PLPDLF-08002F-D150	3
DLF20-800-2F	3
CVL-2F	6
GRA6-800X400	1

KIT PSB FINO A 1170 m³/h	
3KITDIS-PSB-150	
COMPONENTI KIT CON PSB	Q.TÀ
TES160	20
FSI60-270	6
PSB300X150P-D150	3
GRS6-800X600	1

KIT PSD FINO A 1050 m³/h	
3KITDIS-PSD-150	
COMPONENTI KIT CON PSD	Q.TÀ
TES160	20
FSI60-270	6
PSD800X50P-D150	3
GRS6-800X600	1

KIT PSF FINO A 900 m³/h	
3KITDIS-PSF-150	
COMPONENTI KIT CON PSF	Q.TÀ
TES160	20
FSI60-270	6
PSF800X30P-D150	3
GRS6-800X600	1

PLENUM MANDATA 3XD150	
3PLM-CDZ-150	

Codice del plenum generico, in fase d'ordine specificare marca e modello della macchina o seleziona il codice plenum dedicato.

3X
Ø 200

KIT BMA FINO A 1500 m³/h	
3KITDIS-BMA-200	
COMPONENTI KIT CON BMA	Q.TÀ
TES203	20
FSI60-270	6
PLP400X150-D200	3
SC-400X150	3
BMA-OV-400X150	3
GRA6-800X400	1

KIT DLF FINO A 840 m³/h	
3KITDIS-DLF-200	
COMPONENTI KIT CON DLF	Q.TÀ
TES203	20
FSI60-270	6
PLPDLF-10002F-D200	3
DLF20-1000-2F	3
CVL-2F	6
GRA6-800X400	1

KIT PSB FINO A 1560 m³/h	
3KITDIS-PSB-200	
COMPONENTI KIT CON PSB	Q.TÀ
TES203	20
FSI60-270	6
PSB400X150P-D200	3
GRS6-800X600	1

KIT PSD FINO A 1290 m³/h	
3KITDIS-PSD-200	
COMPONENTI KIT CON PSD	Q.TÀ
TES203	20
FSI60-270	6
PSD1000X50P-D200	3
GRS6-800X600	1

KIT PSF FINO A 1140 m³/h	
3KITDIS-PSF-200	
COMPONENTI KIT CON PSF	Q.TÀ
TES203	20
FSI60-270	6
PSF1000X30P-D200	3
GRS6-800X600	1

PLENUM MANDATA 3XD200	
3PLM-CDZ-200	

Codice del plenum generico, in fase d'ordine specificare marca e modello della macchina o seleziona il codice plenum dedicato.

4 STACCHI - SERRANDE

4X
Ø 150

KIT BMA FINO A 1480 m³/h	
4KITDIS-BMA-150	
COMPONENTI KIT CON BMA	Q.TÀ
TES160	20
FSI60-270	8
PLP300X150-D150	4
SC-300X150	4
BMA-OV-300X150	4
GRA6-800X400	1

KIT DLF FINO A 880 m³/h	
4KITDIS-DLF-150	
COMPONENTI KIT CON DLF	Q.TÀ
TES160	20
FSI60-270	8
PLPDLF-08002F-D150	4
DLF20-800-2F	4
CVL-2F	8
GRA6-800X400	1

KIT PSB FINO A 1560 m³/h	
4KITDIS-PSB-150	
COMPONENTI KIT CON PSB	Q.TÀ
TES160	20
FSI60-270	8
PSB300X150P-D150	4
GRS6-800X600	1

KIT PSD FINO A 1400 m³/h	
4KITDIS-PSD-150	
COMPONENTI KIT CON PSD	Q.TÀ
TES160	20
FSI60-270	8
PSD800X50P-D150	4
GRS6-800X600	1

KIT PSF FINO A 1200 m³/h	
4KITDIS-PSF-150	
COMPONENTI KIT CON PSF	Q.TÀ
TES160	20
FSI60-270	8
PSF800X30P-D150	4
GRS6-800X600	1

PLENUM MANDATA 4XD150	
4PLM-CDZ-150	

Codice del plenum generico, in fase d'ordine specificare marca e modello della macchina o seleziona il codice plenum dedicato.

4X
Ø 200

KIT BMA FINO A 2000 m³/h	
4KITDIS-BMA-200	
COMPONENTI KIT CON BMA	Q.TÀ
TES203	20
FSI60-270	8
PLP400X150-D200	4
SC-400X150	4
BMA-OV-400X150	4
GRA6-800X400	1

KIT DLF FINO A 1120 m³/h	
4KITDIS-DLF-200	
COMPONENTI KIT CON DLF	Q.TÀ
TES203	20
FSI60-270	8
PLPDLF-10002F-D200	4
DLF20-1000-2F	4
CVL-2F	8
GRA6-800X400	1

KIT PSB FINO A 2080 m³/h	
4KITDIS-PSB-200	
COMPONENTI KIT CON PSB	Q.TÀ
TES203	20
FSI60-270	8
PSB400X150P-D200	4
GRS6-800X600	1

KIT PSD FINO A 1720 m³/h	
4KITDIS-PSD-200	
COMPONENTI KIT CON PSD	Q.TÀ
TES203	20
FSI60-270	8
PSD1000X50P-D200	4
GRS6-800X600	1

KIT PSF FINO A 1520 m³/h	
4KITDIS-PSF-200	
COMPONENTI KIT CON PSF	Q.TÀ
TES203	20
FSI60-270	8
PSF1000X30P-D200	4
GRS6-800X600	1

PLENUM MANDATA 4XD200	
4PLM-CDZ-200	

Codice del plenum generico, in fase d'ordine specificare marca e modello della macchina o seleziona il codice plenum dedicato.

3X
Ø 150

PLENUM CABLATO FINO A 1200 m³/h	
3PCAB-CDZ-150-CFI	
COMPONENTI PLENUM CABLATO	
PLENUM	
CENTRALINA	
SERRANDE MOTORIZZATE DIAM. 150 MM	
CABLAGGIO	
INTERFACCIA A FILO	

PLENUM CABLATO FINO A 1200 m³/h	
3PCAB-CDZ-150-CIR	
COMPONENTI PLENUM CABLATO	
PLENUM	
CENTRALINA	
SERRANDE MOTORIZZATE DIAM. 150 MM	
CABLAGGIO	
INTERFACCIA INFRAROSSI	

PLENUM CABLATO FINO A 1200 m³/h	
3PCAB-CDZ-150-GTP	
COMPONENTI PLENUM CABLATO	
PLENUM	
CENTRALINA	
SERRANDE MOTORIZZATE DIAM. 150 MM	
CABLAGGIO	
INTERFACCIA FANCOIL	

3X
Ø 200

PLENUM CABLATO FINO A 1650 m³/h	
3PCAB-CDZ-200-CFI	
COMPONENTI PLENUM CABLATO	
PLENUM	
CENTRALINA	
SERRANDE MOTORIZZATE DIAM. 200 MM	
CABLAGGIO	
INTERFACCIA A FILO	

PLENUM CABLATO FINO A 1650 m³/h	
3PCAB-CDZ-200-CIR	
COMPONENTI PLENUM CABLATO	
PLENUM	
CENTRALINA	
SERRANDE MOTORIZZATE DIAM. 200 MM	
CABLAGGIO	
INTERFACCIA INFRAROSSI	

PLENUM CABLATO FINO A 1650 m³/h	
3PCAB-CDZ-200-GTP	
COMPONENTI PLENUM CABLATO	
PLENUM	
CENTRALINA	
SERRANDE MOTORIZZATE DIAM. 200 MM	
CABLAGGIO	
INTERFACCIA FANCOIL	

4X
Ø 150

PLENUM CABLATO FINO A 1600 m³/h	
4PCAB-CDZ-150-CFI	
COMPONENTI PLENUM CABLATO	
PLENUM	
CENTRALINA	
SERRANDE MOTORIZZATE DIAM. 150 MM	
CABLAGGIO	
INTERFACCIA A FILO	

PLENUM CABLATO FINO A 1600 m³/h	
4PCAB-CDZ-150-CIR	
COMPONENTI PLENUM CABLATO	
PLENUM	
CENTRALINA	
SERRANDE MOTORIZZATE DIAM. 150 MM	
CABLAGGIO	
INTERFACCIA INFRAROSSI	

PLENUM CABLATO FINO A 1600 m³/h	
4PCAB-CDZ-150-GTP	
COMPONENTI PLENUM CABLATO	
PLENUM	
CENTRALINA	
SERRANDE MOTORIZZATE DIAM. 150 MM	
CABLAGGIO	
INTERFACCIA FANCOIL	

4X
Ø 200

PLENUM CABLATO FINO A 2200 m³/h	
4PCAB-CDZ-200-CFI	
COMPONENTI PLENUM CABLATO	
PLENUM	
CENTRALINA	
SERRANDE MOTORIZZATE DIAM. 200 MM	
CABLAGGIO	
INTERFACCIA A FILO	

PLENUM CABLATO FINO A 2200 m³/h	
4PCAB-CDZ-200-CIR	
COMPONENTI PLENUM CABLATO	
PLENUM	
CENTRALINA	
SERRANDE MOTORIZZATE DIAM. 200 MM	
CABLAGGIO	
INTERFACCIA INFRAROSSI	

PLENUM CABLATO FINO A 2200 m³/h	
4PCAB-CDZ-200-GTP	
COMPONENTI PLENUM CABLATO	
PLENUM	
CENTRALINA	
SERRANDE MOTORIZZATE DIAM. 200 MM	
CABLAGGIO	
INTERFACCIA FANCOIL	

KIT COMANDI RADIO BIANCHI	
3COM-R-B	
COMPONENTI KIT COMANDI RADIO	Q.TÀ
KB-ETERNAL-M	1
KB-SMART-S	2

KIT COMANDI RADIO NERI	
3COM-R-N	
COMPONENTI KIT COMANDI RADIO	Q.TÀ
KN-ETERNAL-M	1
KN-SMART-S	2

KIT COMANDI RADIO BIANCHI	
4COM-R-B	
COMPONENTI KIT COMANDI RADIO	Q.TÀ
KB-ETERNAL-M	1
KB-SMART-S	3

KIT COMANDI RADIO NERI	
4COM-R-N	
COMPONENTI KIT COMANDI RADIO	Q.TÀ
KN-ETERNAL-M	1
KN-SMART-S	3

5 STACCHI - SERRANDE

5X
Ø 150

KIT BMA FINO A 1850 m³/h	
5KITDIS-BMA-150	
COMPONENTI KIT CON BMA	Q.TÀ
TES160	20
FSI60-270	10
PLP300X150-D150	5
SC-300X150	5
BMA-OV-300X150	5
GRA6-800X400	1

KIT DLF FINO A 1100 m³/h	
5KITDIS-DLF-150	
COMPONENTI KIT CON DLF	Q.TÀ
TES160	20
FSI60-270	10
PLPDLF-08002F-D150	5
DLF20-800-2F	5
CVL-2F	10
GRA6-800X400	1

KIT PSB FINO A 1950 m³/h	
5KITDIS-PSB-150	
COMPONENTI KIT CON PSB	Q.TÀ
TES160	20
FSI60-270	10
PSB300X150P-D150	5
GRS6-800X600	1

KIT PSD FINO A 1750 m³/h	
5KITDIS-PSD-150	
COMPONENTI KIT CON PSD	Q.TÀ
TES160	20
FSI60-270	10
PSD800X50P-D150	5
GRS6-800X600	1

KIT PSF FINO A 1500 m³/h	
5KITDIS-PSF-150	
COMPONENTI KIT CON PSF	Q.TÀ
TES160	20
FSI60-270	10
PSF800X30P-D150	5
GRS6-800X600	1

PLENUM MANDATA 5XD150	
5PLM-CDZ-150	220,00 €

Codice del plenum generico, in fase d'ordine specificare marca e modello della macchina o seleziona il codice plenum dedicato.

5X
Ø 200

KIT BMA FINO A 2500 m³/h	
5KITDIS-BMA-200	
COMPONENTI KIT CON BMA	Q.TÀ
TES203	20
FSI60-270	10
PLP400X150-D200	5
SC-400X150	5
BMA-OV-400X150	5
GRA6-800X400	1

KIT DLF FINO A 1400 m³/h	
5KITDIS-DLF-200	
COMPONENTI KIT CON DLF	Q.TÀ
TES203	20
FSI60-270	10
PLPDLF-10002F-D200	5
DLF20-1000-2F	5
CVL-2F	10
GRA6-800X400	1

KIT PSB FINO A 2600 m³/h	
5KITDIS-PSB-200	
COMPONENTI KIT CON PSB	Q.TÀ
TES203	20
FSI60-270	10
PSB400X150P-D200	5
GRS6-800X600	1

KIT PSD FINO A 2150 m³/h	
5KITDIS-PSD-200	
COMPONENTI KIT CON PSD	Q.TÀ
TES203	20
FSI60-270	10
PSD1000X50P-D200	5
GRS6-800X600	1

KIT PSF FINO A 1900 m³/h	
5KITDIS-PSF-200	
COMPONENTI KIT CON PSF	Q.TÀ
TES203	20
FSI60-270	10
PSF1000X30P-D200	5
GRS6-800X600	1

PLENUM MANDATA 5XD200	
5PLM-CDZ-200	220,00 €

Codice del plenum generico, in fase d'ordine specificare marca e modello della macchina o seleziona il codice plenum dedicato.

6 STACCHI - SERRANDE

6X
Ø 150

KIT BMA FINO A 2220 m³/h	
6KITDIS-BMA-150	
COMPONENTI KIT CON BMA	Q.TÀ
TES160	30
FSI60-270	12
PLP300X150-D150	6
SC-300X150	6
BMA-OV-300X150	6
GRA6-800X400	1

KIT DLF FINO A 1320 m³/h	
6KITDIS-DLF-150	
COMPONENTI KIT CON DLF	Q.TÀ
TES160	30
FSI60-270	12
PLPDLF-08002F-D150	6
DLF20-800-2F	6
CVL-2F	12
GRA6-800X400	1

KIT PSB FINO A 2340 m³/h	
6KITDIS-PSB-150	
COMPONENTI KIT CON PSB	Q.TÀ
TES160	30
FSI60-270	12
PSB300X150P-D150	6
GRS6-800X600	1

KIT PSD FINO A 2100 m³/h	
6KITDIS-PSD-150	
COMPONENTI KIT CON PSD	Q.TÀ
TES160	30
FSI60-270	12
PSD800X50P-D150	6
GRS6-800X600	1

KIT PSF FINO A 1800 m³/h	
6KITDIS-PSF-150	
COMPONENTI KIT CON PSF	Q.TÀ
TES160	30
FSI60-270	12
PSF800X30P-D150	6
GRS6-800X600	1

PLENUM MANDATA 6XD150	
6PLM-CDZ-150	220,00 €

Codice del plenum generico, in fase d'ordine specificare marca e modello della macchina o seleziona il codice plenum dedicato.

6X
Ø 200

KIT BMA FINO A 3000 m³/h	
6KITDIS-BMA-200	
COMPONENTI KIT CON BMA	Q.TÀ
TES203	30
FSI60-270	12
PLP400X150-D200	6
SC-400X150	6
BMA-OV-400X150	6
GRA6-800X400	1

KIT DLF FINO A 1680 m³/h	
6KITDIS-DLF-200	
COMPONENTI KIT CON DLF	Q.TÀ
TES203	30
FSI60-270	12
PLPDLF-10002F-D200	6
DLF20-1000-2F	6
CVL-2F	12
GRA6-800X400	1

KIT PSB FINO A 3120 m³/h	
6KITDIS-PSB-200	
COMPONENTI KIT CON PSB	Q.TÀ
TES203	30
FSI60-270	12
PSB400X150P-D200	6
GRS6-800X600	1

KIT PSD FINO A 2580 m³/h	
6KITDIS-PSD-200	
COMPONENTI KIT CON PSD	Q.TÀ
TES203	30
FSI60-270	12
PSD1000X50P-D200	6
GRS6-800X600	1

KIT PSF FINO A 2280 m³/h	
6KITDIS-PSF-200	
COMPONENTI KIT CON PSF	Q.TÀ
TES203	30
FSI60-270	12
PSF1000X30P-D200	6
GRS6-800X600	1

PLENUM MANDATA 6XD200	
6PLM-CDZ-200	220,00 €

Codice del plenum generico, in fase d'ordine specificare marca e modello della macchina o seleziona il codice plenum dedicato.

5X
Ø 150

PLENUM CABLATO FINO A 2000 m³/h	
5PCAB-CDZ-150-CFI	
COMPONENTI PLENUM CABLATO	
PLENUM	
CENTRALINA	
SERRANDE MOTORIZZATE DIAM. 150 MM	
CABLAGGIO	
INTERFACCIA A FILO	

PLENUM CABLATO FINO A 2000 m³/h	
5PCAB-CDZ-150-CIR	
COMPONENTI PLENUM CABLATO	
PLENUM	
CENTRALINA	
SERRANDE MOTORIZZATE DIAM. 150 MM	
CABLAGGIO	
INTERFACCIA INFRAROSSI	

PLENUM CABLATO FINO A 2000 m³/h	
5PCAB-CDZ-150-GTP	
COMPONENTI PLENUM CABLATO	
PLENUM	
CENTRALINA	
SERRANDE MOTORIZZATE DIAM. 150 MM	
CABLAGGIO	
INTERFACCIA FANCOIL	

5X
Ø 200

PLENUM CABLATO FINO A 2750 m³/h	
5PCAB-CDZ-200-CFI	
COMPONENTI PLENUM CABLATO	
PLENUM	
CENTRALINA	
SERRANDE MOTORIZZATE DIAM. 200 MM	
CABLAGGIO	
INTERFACCIA A FILO	

PLENUM CABLATO FINO A 2750 m³/h	
5PCAB-CDZ-200-CIR	
COMPONENTI PLENUM CABLATO	
PLENUM	
CENTRALINA	
SERRANDE MOTORIZZATE DIAM. 200 MM	
CABLAGGIO	
INTERFACCIA INFRAROSSI	

PLENUM CABLATO FINO A 2750 m³/h	
5PCAB-CDZ-200-GTP	
COMPONENTI PLENUM CABLATO	
PLENUM	
CENTRALINA	
SERRANDE MOTORIZZATE DIAM. 200 MM	
CABLAGGIO	
INTERFACCIA FANCOIL	

6X
Ø 150

PLENUM CABLATO FINO A 2400 m³/h	
6PCAB-CDZ-150-CFI	
COMPONENTI PLENUM CABLATO	
PLENUM	
CENTRALINA	
SERRANDE MOTORIZZATE DIAM. 150 MM	
CABLAGGIO	
INTERFACCIA A FILO	

PLENUM CABLATO FINO A 2400 m³/h	
6PCAB-CDZ-150-CIR	
COMPONENTI PLENUM CABLATO	
PLENUM	
CENTRALINA	
SERRANDE MOTORIZZATE DIAM. 150 MM	
CABLAGGIO	
INTERFACCIA INFRAROSSI	

PLENUM CABLATO FINO A 2400 m³/h	
6PCAB-CDZ-150-GTP	
COMPONENTI PLENUM CABLATO	
PLENUM	
CENTRALINA	
SERRANDE MOTORIZZATE DIAM. 150 MM	
CABLAGGIO	
INTERFACCIA FANCOIL	

6X
Ø 200

PLENUM CABLATO FINO A 3300 m³/h	
6PCAB-CDZ-200-CFI	
COMPONENTI PLENUM CABLATO	
PLENUM	
CENTRALINA	
SERRANDE MOTORIZZATE DIAM. 200 MM	
CABLAGGIO	
INTERFACCIA A FILO	

PLENUM CABLATO FINO A 3300 m³/h	
6PCAB-CDZ-200-CIR	
COMPONENTI PLENUM CABLATO	
PLENUM	
CENTRALINA	
SERRANDE MOTORIZZATE DIAM. 200 MM	
CABLAGGIO	
INTERFACCIA INFRAROSSI	

PLENUM CABLATO FINO A 3300 m³/h	
6PCAB-CDZ-200-GTP	
COMPONENTI PLENUM CABLATO	
PLENUM	
CENTRALINA	
SERRANDE MOTORIZZATE DIAM. 200 MM	
CABLAGGIO	
INTERFACCIA FANCOIL	

KIT COMANDI RADIO BIANCHI	
5COM-R-B	
COMPONENTI KIT COMANDI RADIO	Q.TÀ
KB-ETERNAL-M	1
KB-SMART-S	4

KIT COMANDI RADIO NERI	
5COM-R-N	
COMPONENTI KIT COMANDI RADIO	Q.TÀ
KN-ETERNAL-M	1
KN-SMART-S	4

KIT COMANDI RADIO BIANCHI	
6COM-R-B	
COMPONENTI KIT COMANDI RADIO	Q.TÀ
KB-ETERNAL-M	1
KB-SMART-S	5

KIT COMANDI RADIO NERI	
6COM-R-N	
COMPONENTI KIT COMANDI RADIO	Q.TÀ
KN-ETERNAL-M	1
KN-SMART-S	5

INSTALLAZIONI DIFFUSORI

BMA

DLF

PSB

PSD

PSF



FINTEK
REDESIGN YOUR FEELINGS



FINTEK
REDESIGN YOUR FEELINGS
















CASSETTE A 4 VIE COMPATTO

Le cassette compatte a 4 vie sono progettate per una distribuzione ottimale dell'aria in ambienti dove non è possibile posizionare le pareti con altri tipi di unità interne.



- Raffreddamento in classe energetica A++
- Riscaldamento in classe energetica* fino a A++
- Capacità raffreddamento kW: 3,5 / 5,3
- Pannello decorativo con feritoie per l'espulsione dell'aria in corrispondenza degli angoli
- Display alfanumerico con ricevitore IR integrato
- Canalizzazione mandata aria grazie a pre-tranciati in dotazione
- Comando a filo KRJ-120G (opzionale)
- Anche in versione slim per 24000 e 30000
- Pompa scarico condensa
- Comando IR a corredo e comando a filo opzionale
- Smart Kit opzionale
- Regolazione lineare velocità ventilatore
- Contatto ON-OFF / Contatto Alarm / Contatto FAN
- Display con ricevitore IR integrato nel pannello decorativo
- Presa immissione aria esterna
- Canalizzazione mandata aria

FUNZIONALITÀ

COMFORT	 3d surround	 Auto Swing	 Follow me	 Renewal air intake	 Pre heating
AFFIDABILITÀ	 Losing Alert Cooling	 Self diagnosis	 Alarm contact	 Condensation Control	
PRATICITÀ	 Centralized command (optional)	 On/off contact	 M-Smart control (optional)	 i-Remote	
	 drain pipe pump	 multipurpose internal units (12-18)			



COMANDO A FILO / INFRAROSSI

Il pannello decorativo è dotato del ricevitore infrarossi per il telecomando. L'Unità può essere mUnità di un comando a filo accessorio con funzione di programmatore per una gestione ancora più funzionale.

POMPA SCARICO CONDENZA

Le Unità interne sono equipaggiate con una pompa di scarico della condensa capace di sollevare il liquido fino a 60 cm sopra il livello della vaschetta.

SMART KIT OPZIONALE

Le Unità possono essere dotate di un dispositivo accessorio che permette il loro controllo attraverso l'app Midea Air, tramite una connessione wireless lan. Così tutte le funzionalità delle Unità sono disponibili anche da remoto.

PRESA IMMISSIONE ARIA ESTERNA

Tramite una presa aria specifica è possibile immettere aria esterna o di rinnovo nel prodotto in modo che venga trattata dall'Unità prima di essere inviata in ambiente.

CONTATTO ON-OFF / ALARM / FAN

Una serie di contatti sulla scheda elettronica dell'Unità permette di controllare il prodotto in abbinamento con una serie di dispositivi esterni o di sincronizzare lo stato dell'Unità con un altro prodotto.

CANALIZZAZIONE ARIA MANDATA

Sulle Unità interne della gamma Cassette 4 Vie Compacte è possibile attivare delle uscite aria per il collegamento di canalizzazioni su 2 dei lati del prodotto.

CASSETTE VERSIONE SLIM



- Capacità 7.0 - 8.8 - 10.5 - 12.0 - 14.0 - 16.0 kW
- Classe efficienza energetica A++/A+ (Eccetto 36K3ph - A++/A)
- Pompa scarico condensa
- Opzione pannello Breezeless con controllo individuale delle palette
- Regolazione lineare velocità ventilatore
- Comando a filo opzionale
- Smart Kit opzionale
- Contatto ON-OFF / Contatto Alarm / Contatto FAN
- Display alfanumerico con ricevitore IR integrato nel pannello decorativo
- Presa immissione aria esterna
- Canalizzazione mandata aria

FUNZIONALITÀ

COMANDO A FILO / INFRAROSSI

Il pannello decorativo è dotato del ricevitore infrarossi per il telecomando. L'Unità può essere mUnità di un comando a filo accessorio con funzione di programmatore per una gestione ancora più funzionale.

SMART KIT OPZIONALE

Le Unità possono essere dotate di un dispositivo accessorio che permette il loro controllo attraverso l'app Midea Air, tramite una connessione wireless lan. Così tutte le funzionalità delle Unità sono disponibili anche da remoto.

CONTATTO ON-OFF / ALARM / FAN

Una serie di contatti sulla scheda elettronica dell'Unità permette di controllare il prodotto in abbinamento con una serie di dispositivi esterni o di sincronizzare lo stato dell'Unità con un altro prodotto.

POMPA SCARICO CONDENZA

Le Unità interne sono equipaggiate con una pompa di scarico della condensa capace di sollevare il liquido fino a 60 cm sopra il livello della vaschetta.

PRESA IMMISSIONE ARIA ESTERNA

Tramite una presa aria specifica è possibile immettere aria esterna o di rinnovo nel prodotto in modo che venga trattata dall'Unità prima di essere inviata in ambiente.

CANALIZZAZIONE ARIA MANDATA

Sulle Unità interne della gamma Cassette 4 Vie Slim è possibile attivare delle uscite aria per il collegamento di canalizzazioni sui 4 lati del prodotto.



MCD1-24HRFNX(GA)

830x830x205

MCD1-30HRFNX(GA)

830x830x245

MCD1-36HRFN8(GA)

830x830x245

MCD1-42HRFNX(GA)

830x830x287

MCD1-48HRFNX(GA)

830x830x287

MCD1-55HRFNX(GA)

830x830x287

Cassette mono compact

UES (motor condensing)			UES12	UES18
Cassette Models			MICA12BB	MICA18BB
Codice Midea			MCA3U-12HRFNX(GA)	MCA3U-18HRFNX(GA)
Codice Pannello			T-MBQ-03C3	
Internal power supply		F-V-Hz Single-Phase	1F 220-240 50hz	
External Power Supply		F-V-Hz Single-Phase	1F 220-240 50hz	
Raffrescamento	Capacità	(Min-Nom-Max)	0,85-3.52-5.28	2.91-5.28-5.74
	Potenza elettrica assorbita	W (Min-Nom-Max)	170-1150-1450	720-1663-2100
	Corrente	A (Nom)	4,5	7,1
	Theoretical Load (PDesignC)	kW	3,5	5,3
	SEER		6,60	6,3
Classe di efficienza energetica			A++	A++
Consumo Annuale energetico		kWh/a	186	294
Riscaldamento	Capacità	(Min-Nom-Max)	0,47-3,81-4,31	2.34-5.57-6,10
	Potenza elettrica assorbita	W (Min-Nom-Max)	120-1000-1300	700-1538-1920
	Corrente	A (Nom)	4,7	6,8
	Carico teorico (PDesignH)	kW MID SEASON	2,7-3,3	4,2-5,4
	SCOP	(Media-Hot Season)	4,1-5,1	4,0-4,8
Classe di efficienza energetica			A+ A+++	A+ A+++
Consumo Annuale energetico		Annual kWh/a (Medium-Hot Season)	922-906	1470-1575
Temperature Limite		(Tol) C°	-10	-10
Energy efficiency		E.E.R./C.O.P W/W	3,48 -3,74	3.24/3.62
Unità interna	Dimensioni (L-P-A)	mm	570-570-260	570-570-260
	Peso netto	kg	16	16
	Dimensioni imballaggio	mm	670-670-325	670-670-325
	Peso lordo	kg	20	20
	Portata Aria (Min-Med-Max)	m3 /h	416-504-617	540-625-720
Press. Sonora (Silent-Min-Med-Max)		dB (A)	25-33-36-41	29-36-39-43
Potenza sonora (Max)		dB (A)	57	59
UES (motor condensing)	Dimensions (L-A-P)	mm	950-510-440	1000-550-500
	Peso lordo	Kg	33	42
	Portata Aria	m3 /H	2100	2200
	Potenza sonora (Max)	dB (A)	63	63
	Tubo ingresso aria	mm	200	225
Tubo aria esausta (ovale)		mm	200	225
Massima distanza ammessa per tubo		mt	3	3
Compressore			ROTARY DC INVERTER	ROTARY DC INVERTER
Dimensioni e limitazioni frigorifere	Tubazione lato liquido	MM	6,35 - 1/4	6,35 - 1/4
	Tubazione lato gas	MM	9,52 3/8	12,7 - 1/2
	Lunghezza tubazioni (precarica)	mt	5	5
	Massima lunghezza tubazioni	(max)	25	30
	Aggiunta Gas Refr. oltre precarica	gr/mt	12	12
Dislivello massimo ammesso		(max)	10	20
Refrigerante	Tipo refrigerante		R32	R32
	CWP		675	675
	Quantità precaricata	kg	0,5	1
Pressione lato prova (High/Low Side)		mpa	4.3/1.7	4.3/1.7
Collegamenti elettrici	Collegamento Principale	W (Min-Nom-Max)	UES	UES
	Collegamento unità interna - Ues	No. conductors	3P + Earth	3P + Earth
	Potenza elettrica assorbita	AT	1900	2200
Corrente massima		AT	8,3	9,6
Limiti operativi	Temperature interne Limite	Raff. (Min-Max) °C B.U	17 - 32	17 - 32
		risc. (Min-Max) °C B.S	0 - +30°	0 - +30°
	Temperature Esterne Limite	Raff. (Min-Max) °C B.U	"-10 - +50"	"-10 - +45"
		risc. (Min-Max) °C B.S	"-10° - +24°"	"-10° - +24°"

Cassette mono slim

UES (motor condensing)			Ues 24	Ues30
Cassette Models			MICA24BB	MICA30BB
Codice Midea			MCDI-24HRFNX(GA)	MCDI-30HRFNX(GA)
Codice Pannello			T-MBQ4-04Al (Tradizionale) T-MBQ4-04AWD (Breezeless+)	
Internal power supply		F-V-Hz Single-Phase		
External Power Supply		F-V-Hz Single-Phase		
Raffrescamento	Capacità	(Min-Nom-Max)	3.22-7.03-7,91	2,23-8,79-9,38
	Potenza elettrica assorbita	W (Min-Nom-Max)	780-2320-2748	890-227-3000
	Corrente	A (Nom)	10,2	12
	Theoretical Load (PDesignC)	kW	7	8,8
	SEER		6,1	6,6
	Classe di efficienza energetica		A++	A++
	Consumo Annuale energetico	kWh/a	395	467
Riscaldamento	Capacità	(Min-Nom-Max)	2.92-7.33-8.53	2.70-9.38-9,73
	Potenza elettrica assorbita	W (Min-Nom-Max)	610-1900-2700	430-2430-2550
	Corrente	A (Nom)	8,9	11
	Carico teorico (PDesignH)	kW MID SEASON	6,0-6,3	6,0-6,3
	SCOP	(Media-Hot Season	4,0-5,1	4,2-5,1
	Classe di efficienza energetica	(Media-Hot Season)	A+ A+++	A+ A+++
	Consumo Annuale energetico	Annual kWh/a (Me- dium-Hot Season	2100-1729	2467-2086
	Temperature Limite	(Tol) C°	-10	-10
	Energy efficiency	E.E.R./C.O.P W/W	3,28/4,01	3,54 / 3,83
Unita interna	Dimensioni (L-P-A)	mm	830-830-245	830-830-245
	Peso netto	kg	21,6	27
	Dimensioni imballaggio	mm	910-910-250	910-910-250
	Peso lordo	kg	25	27
	Portata Aria (Min-Med-Max	m3 /h	1032-1200-1378	1400-1550-1720
	Press. Sonora (Silent-Min-Med-Max)	dB (A)	27-40-43-47	39-44-47-50
	Potenza sonora (Max)	dB (A)	59	61
UES (motor condensing)	Dimensions (L-A-P)	mm	1140-710-555	1200-810-600
	Peso lordo	Kg	55	66
	Portata Aria	m3 /H	2700	3600
	Potenza sonora (Max)	dB (A)	68	69
	Tubo ingresso aria	mm	250	300
	Tubo aria esausta (ovale)	mm	250	225x2
	Massima distanza ammessa per tubo	mt	3	3
	Compressore		ROTARY DC INVERTER	ROTARY DC INVERTER
Dimensioni e limitazioni frigorifere	Tubazione lato liquido	MM	9,52 3/8	9,52 3/8
	Tubazione lato gas	MM	15,88 - 5/8	15,88 - 5/8
	Lunghezza tubazioni (precarica)	mt	5	5
	Massima lunghezza tubazioni	(max)	50	50
	Aggiunta Gas Refr. oltre precarica	gr/mt	24	24
	Dislivello massimo ammesso	(max)	25	20
Refrigerante	Tipo refrigerante		R32	R32
	GWP		675	675
	Quantità precericata	kg	1,5	2
	Pressione lato prova (High/Low Side)	mpa	4.3/1.7	4.3/1.7
Collegamenti elettrici	Collegamento Principale	W (Min-Nom-Max)	UES	UES
	Collegamento unita interna - Ues	No. conductors	3P + Earth	3P + Earth
	Potenza elettrica assorbita	AT	3700	4500
	Corrente massima	AT	19	20
Limiti operativi	Temperature interne Limite	Raff. (Min-Max) °C B.U	17 - 32	17 - 32
		risc. (Min-Max) °C B.S	0 - +30°	0 - +30°
	Temperature Esterne Limite	Raff. (Min-Max) °C B.U	"-10 - +45"	"-10 - +45"
		risc. (Min-Max) °C B.S	"-10° - +24°"	"-10° - +24°"

Cassette mono slim

UES (motor condensing)			Ues36	Ues42
Cassette Models			MICA36BB	MICA42BB
Codice Midea			MCDI-36HRFNX(GA)	MCDI-42HRFNX(GA)
Codice Pannello				
Internal power supply			F-V-Hz Single-Phase	
External Power Supply			F-V-Hz Single-Phase	
Raffrescamento	Capacità	(Min-Nom-Max)	2,70-1055-12.02	2,93-12,02-12,31
	Potenza elettrica assorbita	W (Min-Nom-Max)	890-2927-4200	680-4200-4350
	Corrente	A (Nom)	17,5	18,8
	Theoretical Load (PDesignC)	kW	10,5	12,1
	SEER		6,7	6,1
	Classe di efficienza energetica		A++	A++
Riscaldamento	Consumo Annuale energetico	kWh/a	549	700
	Capacità	(Min-Nom-Max)	2,70-10,55-11,43	3,37-13,48-14,07
	Potenza elettrica assorbita	W (Min-Nom-Max)	800-3000-3950	750-3700-4250
	Corrente	A (Nom)	13,5	16,3
	Carico teorico (PDesignH)	kW MID SEASON	7,4-7,6	95-9,8
	SCOP	(Media-Hot Season)	4,2-5,1	4,0-5,1
	Classe di efficienza energetica	(Media-Hot Season)	A+ A+++	A+ A+++
	Consumo Annuale energetico	Annual kWh/a (Medium-Hot Season)	2975-2773	3275-2690
	Temperature Limite	(Tol) C°	-10	-10
	Energy efficiency	E.E.R./C.O.P W/W	3,33/3,71	3,29/3,88
Unità interna	Dimensioni (L-P-A)	mm	830-830-245	830-830-245
	Peso netto	kg	27	29,3
	Dimensioni imballaggio	mm	910-910-250	910-910-33
	Peso lordo	kg	27	33,5
	Portata Aria (Min-Med-Max)	m3 /h	1380-1550-1720	1600-1750-1900
	Press. Sonora (Silent-Min-Med-Max)	dB (A)	39-44-47-50	38-46-49-51
	Potenza sonora (Max)	dB (A)	64	66
	UES (motor condensing)			
UES (motor condensing)	Dimensions (L-A-P)	mm	1200-810-600	1200-810-600
	Peso lordo	Kg	66	66
	Portata Aria	m3 /H	3600	4000
	Potenza sonora (Max)	dB (A)	69	71
	Tubo ingresso aria	mm	300	300
	Tubo aria esausta (ovale)	mm	225x2	225x2
	Massima distanza ammessa per tubo	mt	3	3
	Compressore		ROTARY DC INVERTER	ROTARY DC INVERTER
Dimensioni e limitazioni frigorifere	Tubazione lato liquido	MM	9,52 3/8	9,52 3/8
	Tubazione lato gas	MM	15,88 - 5/8	15,88 - 5/8
	Lunghezza tubazioni (precarica)	mt	5	5
	Massima lunghezza tubazioni	(max)	75	50
	Aggiunta Gas Refr. oltre precarica	gr/mt	24	24
	Dislivello massimo ammesso	(max)	20	30
Refrigerante	Tipo refrigerante		R32	R32
	GWP		675	675
	Quantità precaricata	kg	2,4	2,8
	Pressione lato prova (High/Low Side)	mpa	4.3/1.7	4.3/1.7
Collegamenti elettrici	Collegamento Principale	W (Min-Nom-Max)	UES	UES
	Collegamento unità interna - Ues	No. conductors	3P + Earth	3P + Earth
	Potenza elettrica assorbita	AT	5000	7500
	Corrente massima	AT	22,5	34
Limiti operativi	Temperature interne Limite	Raff. (Min-Max) °C B.U	17 - 32	17 - 32
		risc. (Min-Max) °C B.S	0 - +30°	0 - +30°
	Temperature Esterne Limite	Raff. (Min-Max) °C B.U	"-10 - +45"	"-10 - +45"
		risc. (Min-Max) °C B.S	"-10° - +24°"	"-10° - +24°"



FINTEK
REDESIGN YOUR FEELINGS

CONSOLE











La soluzione a console è ideale per il condizionamento di piccoli spazi dove è necessario ottenere il massimo comfort ambientale; la possibilità di diffondere l'aria trattata sia dalla parte superiore che inferiore consente di ottenere una temperatura uniforme negli ambienti, soprattutto durante l'uso in modalità raffreddamento.



CONSOLE

- Capacità 3.5 - 5.0 kW
- Classe efficienza energetica A++/A+
- Contatto ON-OFF
- Doppio ventilatore tangenziale
- Doppia feritoia di mandata aria
- Display frontale alfanumerico
- Smart Kit opzionale

FUNZIONALITÀ

COMFORT	 Double direction air diffusion	 Follow me	 Renewal air intake	 Pre heating
AFFIDABILITÀ	 Coolant Leak Alarm	 Self diagnosis	 Condensation Control	
PRATICITÀ	 Centralized command (optional)	 On/off contact	 Double drain pipe	 i-Remote
				 Multipurpose internal units



MASSIMA EFFICACIA IN OGNI STAGIONE

Le due feritoie di mandata d'aria superiore e inferiore di maggiori dimensioni, possono operare anche in contemporanea, aumentando così la quantità di aria disponibile per raggiungere il comfort desiderato nel minor tempo possibile.

DOPPIO VENTILATORE

Il doppio ventilatore tangenziale micro regolabile, assicura elevata efficienza energetica e il massimo delle prestazioni.

CONTROLLO TOTALE CON APP MSmartHome

La console può essere dotata di un dispositivo accessorio (Smart Kit Midea mod. EU-SK105) che permette il suo controllo attraverso l'app Midea MSmartHome. Così le funzionalità della console sono disponibili anche da remoto.

CONTATTO ON-OFF

Grazie a una morsettiera dedicata, può essere facilmente collegato un interruttore per accendere o spegnere l'Unità da un dispositivo remoto, o per integrare un sistema di controllo BMS.

INSTALLAZIONE E MANUTENZIONE SEMPLIFICATE

La nuova piastra di montaggio consente un'installazione rapida e flessibile. Il pannello frontale rimovibile, privo di parti elettriche, può essere direttamente rimosso e pulito, così come il filtro aria.

DISPLAY FRONTALE ALFANUMERICO

Il display di ultima generazione presente sul pannello frontale è intuitivo e di facile lettura.

UES (motor condensing)			UES12	UES18
Console Model			MICOH12BB	MICOH18BB
Codice Midea			MFA2U-12HRFN(GA)	MFA2U-18HRFN(GA)
Internal power supply		F-V-Hz Single-Phase	1F 220-240 50hz	1F 220-240 50hz
External Power Supply		F-V-Hz Single-Phase	1F 220-240 50hz	1F 220-240 50hz
Raffrescamento	Capacità	(Min-Nom-Max)	0,85-3.52-4,25	2.91-5.28-5.57
	Potenza elettrica assorbita	W (Min-Nom-Max)	170-1150-1350	650-1500-1950
	Corrente	A (Nom)	4,5	6,7
	Theoretical Load (PDesignC)	kW	3,5	5
SEER			7,30	6,7
Classe di efficienza energetica			A++	A++
Consumo Annuale energetico		kWh/a	168	261
Riscaldamento	Capacità	(Min-Nom-Max)	1-3,81-4,31	2.34-5.57-6,10
	Potenza elettrica assorbita	W (Min-Nom-Max)	150-950-1300	600-1420-1900
	Corrente	A (Nom)	4,5	6,4
	Carico teorico (PDesignH)	kW	2,7-3,3	4,2-5,4
SCOP		(Media-Hot Season)	4,1-5,5	4,0-4,8
Classe di efficienza energetica		(Media-Hot Season)	A+ A+++	A+ A+++
Consumo Annuale energetico		Annual kWh/a (Medium-Hot Season)	922-906	1470-1575
Temperature Limite		(Tol) C°	-10	-10
Energy efficiency		E.E.R./C.O.P W/W	3,48 -3,74	3.24/3.62
Unità interna	Dimensioni (L-P-A)	mm	794-200-621	794-200-621
	Peso netto	kg	15	15
	Dimensioni imballo	mm	865-280-719	865-280-719
	Peso lordo	kg	18	18
Ventilazione (Min-Med-Max)		m3 /h	490-580-650	600-690-780
Press. Sonora (Silent-Min-Med-Max)		dB (A)	21-27-34-37	21-27-34-37
UES (motor condensing)	Dimensioni (L-A-P)	mm	950-510-440	1000-550-500
	Peso lordo	Kg	33	37
Portata aria		m3 /H	2000	2200
Potenza sonora		dB (A)	63	63
Tubo aria ingresso		mm	200	225
Tubo aria esausta (ovale)		mm	200	225
Massima distanza ammessa per tubo		mt	3	3
Compressore			ROTARY DC INVERTER	ROTARY DC INVERTER
Dimensioni e limitazioni frigorifere	Tubazione lato liquido	MM - inch	6,35 - 1/4	6,35 -1/4
	Tubazione lato gas	MM - inch	9,52 3/8	9,52 - 3/8
Lunghezza tubazioni (precarica)		mt	5	5
Massima lunghezza tubazioni		(max)	25	25
Aggiunta Gas Refr. oltre precarica		gr/mt	12	12
Dislivello massimo ammesso		(max)	10	15
Refrigerante	Tipo refrigerante		R32	R32
	CWP		675	675
Quantità precaricata		kg	0,72	1,15
Pressione lato prova (High/Low Side)		mpa	4.3/1.7	4.3/1.7
Collegamenti elettrici	Collegamento Principale	W (Min-Nom-Max)	Outer Unit	Outer Unit
	Collegamento unità interna - Ues	No. conductors	3P + Earth	3P + Earth
Potenza elettrica assorbita		AT	1900	2950
Corrente massima		AT	8,3	13,5
Limiti operativi	Temperature interne Limite	Raff. (Min-Max) °C B.U.	17 - 32	17 - 32
		risc. (Min-Max) °C B.S.	0 - +30°	0 - +30°
	Temperature Esterne Limite	Raff. (Min-Max) °C B.U.	"-10 - +45"	"-10 - +45"
		risc. (Min-Max) °C B.S.	"-5° - +24°"	"-5° - +24°"



SOFFITTO E PAVIMENTO

La soluzione a pavimento/soffitto è ideale per la climatizzazione degli spazi commerciali, in quanto si caratterizza per una grande flessibilità di applicazione, con la possibilità di installazione a pavimento o sospesa a soffitto.





COMANDO A FILO / INFRAROSSI

L'Unità interna della gamma Soffitto/Pavimento è dotata di ricevitore IR a bordo e può essere equipaggiata con un comando a filo accessorio con funzione di programmatore per una gestione ancora più funzionale.

CONTATTO ON-OFF / ALARM

Una serie di contatti sulla scheda elettronica dell'Unità permette di controllare il prodotto in abbinamento con una serie di dispositivi esterni o di sincronizzare lo stato dell'Unità con un altro prodotto.

PRE-RISCALDAMENTO

Prevenzione dell'eccessivo abbassamento delle temperature nella stanza, tramite l'attivazione automatica dell'Unità interna in modalità pre-riscaldamento.

INSTALLAZIONE FLESSIBILE

Le Unità interne della gamma Soffitto/Pavimento possono essere posizionate a parete o a soffitto in modo da garantire la migliore flessibilità di installazione.

SOFFITTO E PAVIMENTO

- Raffreddamento in classe energetica A++
- Riscaldamento in classe energetica* fino a A+
- Capacità di raffreddamento kW: 5.3/7.0/8.8/10.6/11.7/14.1/15.8
- Installazione convertibile grazie alla forma del tubo di drenaggio del vassoio
- Pannello facile da pulire
- Deflettore verticale motorizzato
- Controllo a filo KRJ-120G (opzionale)

FUNZIONALITÀ

COMFORT				
	Wide radius spread	Follow me	Renewal air intake	Pre heating
AFFIDABILITÀ				
	Coolant Leak Alarm	Self diagnosis	Alarm contact	Condensation Control
PRATICITÀ				
	Centralized command (optional)	On/off contact	LED display	Double drain pipe
	i-Remote	Multipurpose internal units (12-18)		



UES (motor condensing)			UES18	UES24	UES36
Pav- soffitto			MIFC18PS	MIFC24PS	MIFC36PS
Codice Midea			MUEU-18HRFNX(GA)	MUEU-24HRFNX(GA)	MUEU-36HRFNX(GA)
Internal power supply		F-V-Hz Single-Phase	Monofase 220-240V-50-1		
Raffrescamento	Capacità	(Min-Nom-Max)	2.91-5.28-5.74	3.22-7.03-7.71	2.70-10.55-11.43
	Potenza elettrica assorbita	W (Min-Nom-Max)	670-1463-2100	780-2320-2748	890-2927-4200
	Corrente	A (Nom)	5,4	10,2	17,5
	Theoretical Load (PDesignC)	kW	5,3	7	10,5
	SEER		6,3	6,1	6,4
	Classe di efficienza energetica		A++	A++	A++
Riscaldamento	Consumo Annuale energetico	kWh/a	305	413	574
	Capacità	(Min-Nom-Max)	2.34-5.57-6.10	2.92-7.33-8.53	2.70-10.55-11.43
	Potenza elettrica assorbita	W (Min-Nom-Max)	540-1538-1920	650-1990-2700	800-3000-3950
	Corrente	A (Nom)	6,6	9,5	15
	Carico teorico (PDesignH)	kW	4,2-5,4	6,0-6,3	7,4-7,6
	SCOP	(Media-Hot Season)	4,0-4,8	4,0-5,1	4,2-5,1
	Classe di efficienza energetica	(Media-Hot Season)	A+ A+++	A+ A+++	A+ A+++
	Consumo Annuale energetico	Annual kWh/a (Me- dium-Hot Season)	1470-1575	2100-1729	2975-2773
	Temperature Limite	(Tol) C°	-10	-10	-10
	Energy efficiency	E.E.R./C.O.P W/W	3,64/3,71	3,28/3,72	3,33/3,80
Unita interna	Dimensioni (L-P-A)	mm	1068-675-235	1068-675-235	1068-675-235
	Peso netto	kg	28	28	28
	Dimensioni imballaggio	mm	1145-755-318	1145-755-318	1145-755-318
	Peso lordo	kg	33,3	33,3	33,3
	Portata Aria (Min-Med-Max)	m3 /h	723-839-958	853-1023-1192	1504-1728-1955
	Press. Sonora (Silent-Min-Med-Max)	dB (A)	29-36-39-43	27-40-43-47	39-44-47-50
	Potenza sonora (Max)	dB (A)	59	55	64
	UES (motor condensing)	Dimensions (L-A-P)	mm	1140-710-555	1200-810-600
UES (motor condensing)	Peso lordo	Kg	42	55	66
	Portata Aria	m3 /H	2200	2700	3600
	Potenza sonora (Max)	dB (A)	63	68	69
	Tubo ingresso aria	mm	225	250	300
	Tubo aria esausta (ovale)	mm	225	250	225x2
	Massima distanza ammessa per tubo	mt	3	3	3
	Compressore		ROTARY DC INVERTER	ROTARY DC INVERTER	ROTARY DC INVERTER
	Dimensioni e limitazioni frigorifere				
Dimensioni e limitazioni frigorifere	Tubazione lato liquido	MM	6,35 - 1/4	9,52 3/8	9,52 3/8
	Tubazione lato gas	MM	12,7 - 1/2	15,88 - 5/8	15,88 - 5/8
	Lunghezza tubazioni (precarica)	mt	5	5	5
	Massima lunghezza tubazioni	(max)	30	50	75
	Aggiunta Gas Refr. oltre precarica	gr/mt	12	24	24
	Dislivello massimo ammesso	(max)	20	25	20
Fluido refrigerante	Tipo refrigerante		R32	R32	R32
	GWP		675	675	675
	Quantità precaricata	kg	1	1,5	2,4
	Pressione lato prova (High/Low Side)	mpa	4.3/1.7	4.3/1.7	4.3/1.7
Collegamenti elettrici	Collegamento principale		UES	UES	UES
	Collegamento unita interna - Ues	No. conductors	3P + Earth	3P + Earth	3P + Earth
	Potenza elettrica assorbita	AT	2200	3700	5000
	Corrente massima	AT	9,6	19	22,5
Limiti operativi	Temperature interne Limite	Raff. (Min-Max) °C B.U	17 - 32	17 - 32	17 - 32
		risc. (Min-Max) °C B.S	0 - +30°	0 - +30°	0 - +30°
	Temperature Esterne Limite	Raff. (Min-Max) °C B.U	"-10 - +45"	"-10 - +45"	"-10 - +45"
		Risc. (Min-Max) °C B.S	"-10° - +24°"	"-10° - +24°"	"-10° - +24°"

ACCESSORI



WIRING ADAPTER

T-WD-RC01

T-WDCC-RC01

Tramite questi accessori è possibile connettere le unità interne della gamma PRO con comandi a filo (accessori opzionali non inclusi nel kit), o pilotare l'unità in base a un dispositivo ON-OFF esterno al prodotto e dislocare la condizione di allarme dell'unità all'esterno di essa.



WIRED CONTROL

KJR-12B/DP

Controllo a filo per unità interne fornito con cavo di lunghezza 7 m (può essere utilizzato in combinazione con prodotti e adattatore T-WD-RC01 per cablaggio).



WIRED CONTROL

KJR-120C/T-FE OR T-F1

Controllo a filo per il collegamento alle unità interne. Timer settimanale con funzione di backup in caso di interruzione dell'alimentazione elettrica. Fornito con connessione a cavo all'apparecchiatura (7 m).

Opzione non disponibile per il modello Console:

- Controllo a filo KJR-120C/T-FE per unità interne a cassetta 4 vie
- Controllo a filo KJR-120C/T-F1 per applicazione con adattatore di cablaggio per unità interne.



ACCESSORI



SMART KITS

SK-103

Il dispositivo opzionale SK-103 consente di collegare le unità interne installate a un controllo dedicato tramite Wireless LAN. In questo modo, le unità possono essere gestite e controllate a distanza tramite un dispositivo mobile e un'app dedicata.

Nota: L'immagine dello Smart Kit SK-103 è fornita solo a scopo illustrativo.



TELECOMANDI

RG58 (B2H)

RG10 (B)

RG58 (2)

RG70E (2)

RG70 (B)

Nota: Le immagini del telecomando sono fornite solo a scopo illustrativo.

SMART KIT ADAPTER FOR LCAC UNIT

WF-60A1-C

Adattatore per collegare lo Smart Kit alle unità interne della gamma LCAC. Include lo Smart Kit SK-103 e il telecomando a infrarossi per l'attivazione della modalità AP.





FINTEK
REDESIGN YOUR FEELINGS

SCOPRI IL BENESSERE SU MISURA PER TE

TECNOLOGIA INNOVATIVA PER
UN COMFORT SENZA COMPROMESSI

Entra nel mondo di Fintek su www.finteksrl.com e trasforma i tuoi spazi in un'oasi di comfort e benessere. Siamo specialisti nei climatizzatori senza unità esterna e nei filtri di ricambio AEMINA®, progettati per offrirti aria pulita e un clima perfetto ogni giorno.

SUL NOSTRO SITO TROVERAI:

- **Climatizzatori monoblocco senza unità esterna**
- **UES Climatizzatori Split con unità esterna a scomparsa**
- **Climatizzatori Split senza unità esterna condensati ad acqua**
- **Una vasta gamma di ricambi e accessori universali, come filtri, telecomandi, detergenti sanificanti, e schede elettroniche universali.**

Scopri come le nostre soluzioni innovative possono migliorare la tua qualità della vita, offrendoti comfort e aria pura in ogni ambiente.

Visita ora www.finteksrl.com e scegli il meglio per il tuo benessere!





FINTEK
REDESIGN YOUR FEELINGS

www.finteksrl.com

CONTATTACI



Distribuito in esclusiva da
AIROS srl - Via Tonso di Gualtiero 16



Tel +378 0549 960076
+378 0549 901 950



commercialeitalia@airos-rsm.com
commercialeitalia@finteksrl.com

