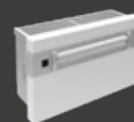


# Dati tecnici



## SYDNEY

## PANAMA

|  |                   |                   |
|--|-------------------|-------------------|
| Potenza refrigerante (kW)                  | 2,270             | 2,632             |
| Potenza riscaldante (kW)                   | 2,730             | 2,730             |
| Extra riscaldamento scambio H2O (kW)       | -                 | 2,100             |
| Alimentazione (V/Hz)                       | 230 / 50          | 230 / 50          |
| Potenza elettrica assorbita in freddo (kW) | 0,87              | 0,98              |
| Potenza elettrica assorbita in caldo (kW)  | 0,87              | 0,88              |
| Consumo elettrico in stand-by (W)          | <1                | <1                |
| Deumidificazione (l/h)                     | 1                 | 1,2               |
| Velocità ventilatore                       | 3 + auto          | 3 + auto          |
| Volume aria trattato (m³/h)                | 350               | 400               |
| Livello potenza sonora (dB)                | 30 - 35 - 39 - 42 | 30 - 35 - 39 - 42 |
| Livello pressione sonora interna max (dB)  | 48                | 47                |
| Livello pressione sonora esterna max (dB)  | <55               | <43               |
| Gas Refrigerante                           | R410-A (0,64 kg)  | R410-A            |
| Dimensioni unità LxHxP (mm)                | 950 x 430 x 195   | 1000 x 580 x 230  |
| Dimensioni imballaggio LxHxP (mm)          | 1092 x 507 x 332  | 1235 x 660 x 342  |
| Peso (kg)                                  | 38                | 41 / 46           |
| Classe energetica in freddo                | A                 | A                 |
| Classe energetica in caldo                 | A                 | A                 |
| Consumo annuo energia (kWA)                | 307               | -                 |
| Efficienza energetica in Freddo EERd       | 2,61              | 2,67              |
| Efficienza energetica in Caldo COPd        | 3,11              | 3,10              |
| Diametro fori parete (mm)                  | 200               | 162               |
| Condizioni limite di funzionamento         | -8°               | -8° / -25°*       |
| Bus Plug controllo remoto                  | sì                | -                 |
| Accessori per installazione                | compresi          | compresi          |
| Telecomando con display                    | sì                | sì                |
| Certificazioni                             | CE - TUV - ROHS   | CE - TUV - ROHS   |

Tutte le specifiche sono indicative e modificabili senza preavviso del produttore.